

ARTIKEL

2S ALL SENSES

Möbelstoffkategorie	VELOURSGEWEBE zweifarbiges Polyestergewebe in Samtoptik
Material	100% POLYESTER (PES)
Pflegekennzeichnung	



QUALITÄTSMERKMALE

Die Qualitätsanforderungen der DIN EN 14465:2006 sind erfüllt

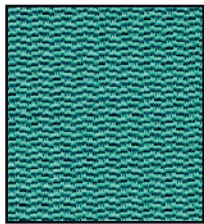
Scheuerbeständigkeit EN ISO 12947-1 & 2	>100 000 Touren
Pillbildung EN ISO 12945-2 - 2000 T.	5
Lichtechtheit EN ISO 105-B02 - Verf.2	4
Reibechtheit EN ISO 105-X12	5/5
Zigarettestest DIN EN 1021-1	bestanden
MAK-Amine, Azorfarbstoffe EN 14362-1 & 3	nicht nachweisbar
Allergisierende & kanzerogene Dispersionsfarbstoffe DIN 54231	nicht nachweisbar

BEZUGSEIGENSCHAFTEN

In der warentypischen Eigenschaft und im Gebrauchsverhalten neigt Flachgewebe zu einer gewissen Flusigkeit, die bis zur Knötchenbildung (Pilling) führen kann. Ebenso können Fremdfasern von dem Material angelagert werden. So entstandene Knötchen werden mit einem Fusselgerät entfernt. Eine derartige Fasereigenschaft berechtigt nicht zur Reklamation.

Fremdfärbung durch Kissen und/oder Bekleidungsstoffe ist kein Mangel des Bezugmaterials. Farb- und Strukturabweichungen sind warentypisch und berechtigen nicht zu Reklamationen. Durch das Zusammenwirken von Druck, Wärme und Feuchtigkeit kann es mehr oder weniger starken Florverlagerung (Druckstellen) kommen. Diese als Sitzspiegel oder Gebrauchslüster bezeichnete Erscheinung ist eine warentypische Eigenschaft des Bezuges und stellt keine Qualitätsminderung dar.

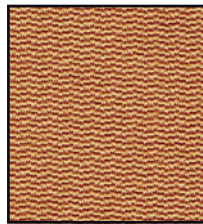
Weitere Testergebnisse können bei der COTTA Collection AG angefragt werden.



TURQUOISE F177



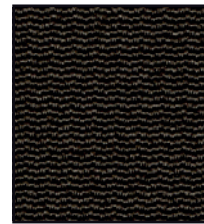
SEA F178



SALMON F179



MUD F180



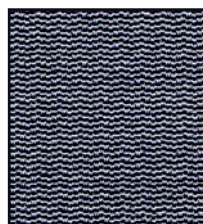
BROWN F181



BLACK F182



ARGENT F185



STONE F186



GREY F187



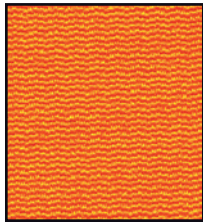
ELEPHANT F190



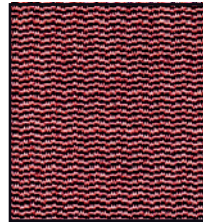
PLATINUM F191



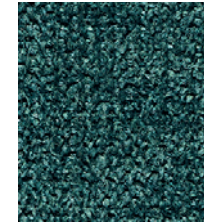
RED APPLE F193



MELON F194



LILAC F195



RAC GREEN F196