

ARTIKEL

1S BOSTON



Möbelstoffkategorie	MICROFASER-GEWEBE
Material	90% POLYESTER (PES) / 10% POLYAMID (PA)
Pflegekennzeichnung	

QUALITÄTSMERKMALE

Die Qualitätsanforderungen der DIN EN 14465:2006 sind erfüllt



Scheuerbeständigkeit EN ISO 12947-1 & 2	30 000 Touren
Pillbildung EN ISO 12945-2 - 2000 T.	4-5
Lichtechtheit EN ISO 105-B02 - Verf.2	5
Reibechtheit EN ISO 105-X12	4-5/4-5
Zigarettestest DIN EN 1021-1	bestanden
MAK-Amine, Azorfarbstoffe EN 14362-1 & 3	nicht nachweisbar
Allergisierende & kanzerogene Dispersionsfarbstoffe DIN 54231	nicht nachweisbar

BEZUGSEIGENSCHAFTEN

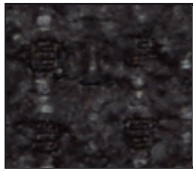
In der warentypischen Eigenschaft und im Gebrauchsverhalten neigt Flachgewebe zu einer gewissen Flusigkeit, die bis zur Knötchenbildung (Pilling) führen kann. Ebenso können Fremdfasern von dem Material angelagert werden. So entstandene Knötchen werden mit einem Fusselgerät entfernt. Eine derartige Fasereigenschaft berechtigt nicht zur Reklamation.

Fremdfärbung durch Kissen und/oder Bekleidungsstoffe ist kein Mangel des Bezugmaterials. Farb- und Strukturabweichungen sind warentypisch und berechtigen nicht zu Reklamationen. Durch das Zusammenwirken von Druck, Wärme und Feuchtigkeit kann es mehr oder weniger starken Florverlagerung (Druckstellen) kommen. Diese als Sitzspiegel oder Gebrauchslüster bezeichnete Erscheinung ist eine warentypische Eigenschaft des Bezuges und stellt keine Qualitätsminderung dar.

Weitere Testergebnisse können bei der COTTA Collection AG angefragt werden.



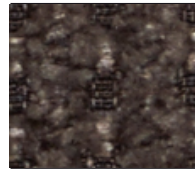
STONE F001



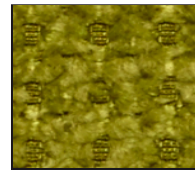
BLACK F002



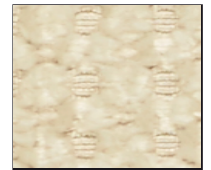
TAUPE F003



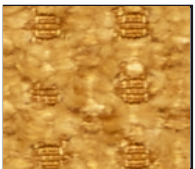
CHARCOAL F004



GREEN F006



NATURE F007



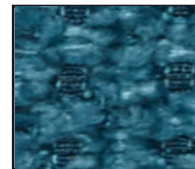
MUSTARD F008



GREY F009



ESPRESSO F010



AZURE F011