


ARTIKEL

2S NEW LUCCA

Möbelstoffkategorie	KASCHIERTE MICROFASER gewebt und geschmirgelt
Material	100% POLYESTER (PES)
Pflegekennzeichnung	

COTTA

QUALITÄTSMERKMALE

Die Qualitätsanforderungen der DIN EN 14465:2006 sind erfüllt



Scheuerbeständigkeit EN ISO 12947-1 & 2	30 000 Touren
Pillbildung EN ISO 12945-2 - 2000 T.	4
Lichteinheit EN ISO 105-B02 - Verf.2	4
Reibechtheit EN ISO 105-X12	5/4-5
Zigarettestest DIN EN 1021-1	bestanden
MAK-Amine, Azorfarbstoffe EN 14362-1 & 3	nicht nachweisbar
Allergisierende & kanzerogene Dispersionsfarbstoffe DIN 54231	nicht nachweisbar

BEZUGSEIGENSCHAFTEN

In der warentypischen Eigenschaft und im Gebrauchsverhalten neigt Flachgewebe zu einer gewissen Flusigkeit, die bis zur Knötchenbildung (Pilling) führen kann. Ebenso können Fremdfasern von dem Material angelagert werden. So entstandene Knötchen werden mit einem Fusselgerät entfernt. Eine derartige Fasereigenschaft berechtigt nicht zur Reklamation.

Fremdfärbung durch Kissen und/oder Bekleidungsstoffe ist kein Mangel des Bezugmaterials. Farb- und Strukturabweichungen sind warentypisch und berechtigen nicht zu Reklamationen.

Weitere Testergebnisse können bei der COTTA Collection AG angefragt werden.



BROWN P700



DARKGREY P701



BEIGE P702



SNOW P706



MUD P709



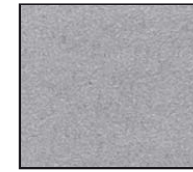
ESPRESSO P711



LAVA P717



BORDEAUX P720



SMOKE P721