

ARTIKEL

2S PLATIN

Möbelstoffkategorie **FLACHGEWEBE**
mehrfarbiges Flachgewebe mit Effektgarnen

Material **100% POLYESTER (PES)**

Pflegekennzeichnung 



QUALITÄTSMERKMALE

Die Qualitätsanforderungen der DIN EN 14465:2006 sind erfüllt



| | |
|---|--------------------------|
| Scheuerbeständigkeit EN ISO 12947-1 & 2 | 85 000 Touren |
| Pillbildung EN ISO 12945-2 - 2000 T. | 4-5 |
| Lichtechtheit EN ISO 105-B02 - Verf.2 | 5 |
| Reibechtheit EN ISO 105-X12 | 5/4-5 |
| Zigarettestest DIN EN 1021-1 | bestanden |
| MAK-Amine, Azorfarbstoffe EN 14362-1 & 3 | nicht nachweisbar |
| Allergisierende & kanzerogene Dispersionsfarbstoffe DIN 54231 | nicht nachweisbar |

BEZUGSEIGENSCHAFTEN

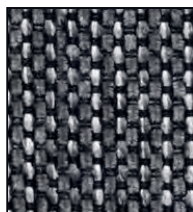
In der warentypischen Eigenschaft und im Gebrauchsverhalten neigt Flachgewebe zu einer gewissen Flusigkeit, die bis zur Knötchenbildung (Pilling) führen kann. Ebenso können Fremdfasern von dem Material angelagert werden. So entstandene Knötchen werden mit einem Fusselgerät entfernt. Eine derartige Fasereigenschaft berechtigt nicht zur Reklamation.

Fremdfärbung durch Kissen und/oder Bekleidungsstoffe ist kein Mangel des Bezugmaterials. Farb- und Strukturabweichungen sind warentypisch und berechtigen nicht zu Reklamationen.

Weitere Testergebnisse können bei der COTTA Collection AG angefragt werden.



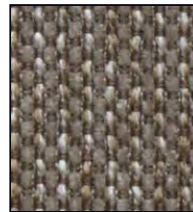
BLACK C120



GREY C121



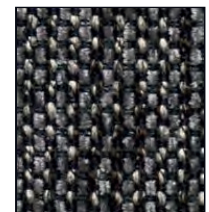
PEARL C122



SAND C123



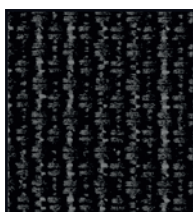
SILVER C124



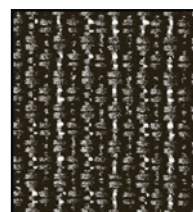
CHOCOLATE C126



HAZEL C127



MUD C128



ROCK C129