

ARTIKEL

2B RANCHO

Bezugskategorie	LEDER
Lederdicke nach DIN EN ISO 2589	0,9-1,1 mm

COTTA

QUALITÄTSMERKMALE

Die Qualitätsanforderungen für Möbelleder sind gemäss DIN EN 13336:2012 erfüllt

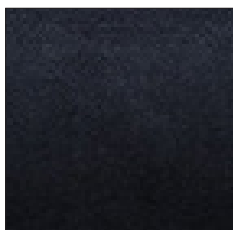


Lichtechtheit EN ISO 105-B02	5
Reibechtheit EN ISO 11640/11641 trocken/nass/Schweisslösung	5/4 - 5/5
Dauerfaltverhalten DIN EN ISO 5402-1 i. A. DIN 53359 - 50 000 Knickungen	keine Risse
Brennverhalten EN 1021-1/BS 5852-0 Zigarettestest	bestanden
MAK-Amine, Azofarbstoffe DIN EN 14362-1 & 3	nicht nachweisbar
Chlorphenole/PCP, TeCP, TriCP SOP 4309	nicht nachweisbar
Chrom (VI)-Gehalt DIN EN ISO 17075	nicht nachweisbar

Weitere Testergebnisse können bei der COTTA Collection AG angefragt werden.

BEZUGSEIGENSCHAFTEN

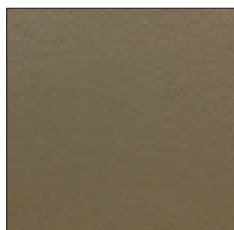
Bei Rancho handelt es sich um korrigiertes, geprägtes und gedecktes Büelleder. Rücken- und Spannteile sind mit hochwertigem unregelmässig geprägtem PU-Kunstleder bezogen. Da Leder ein Naturprodukt ist, sind die individuellen Merkmale jeder Haut trotzdem ersichtlich, was die Einzigartigkeit eines Lederbezugs ausmacht. Zur Reinigung genügt in der Regel das Abwischen mit einem sauberen, leicht angefeuchteten Tuch. Vermeiden Sie auf jeden Fall aggressive Reinigungs- und fetthaltige Pflegemittel, welche die Oberfläche angreifen können. Fragen Sie im Zweifelsfall Ihren Händler. Platzieren Sie Ihr Möbel nicht direkt neben Wärmequellen (Heizkörper, Kamine) und vermeiden Sie starke, direkte Sonneneinstrahlung. Vermeiden Sie Fremdverfärbung durch Bekleidungsstoffe oder Zierkissen Farb- und Strukturabweichungen sind warentypisch und berechtigen nicht zu Reklamationen.



BLACK M7510



CREAM M7511



STONE M7512



BROWN M7513



ARGENT M7514