

ARTICLE

2B RANCHO

Catégorie de tissu d'ameublement

CUIR

Épaisseur du cuir conforme à DIN EN ISO 2589

0,9-1,1 mm

CARACTERISTIQUES DE QUALITE

Les exigences de qualité envers les revêtements de meubles sont satisfaites, conformément aux réglementations en vigueur.



Résistance à la décoloration EN ISO 105-B02 - Procédé 2

5

Résistance au frottement EN ISO 11640
humide/à sec/solution de transpiration

5/4 - 5/5

Comportement au pliage continu DIN EN ISO 5402/DIN 53351/
DIN 53359 - Forme d'essai A - 50 000 pliages

Absence de fissures

Test de cigarettes DIN EN 1021-1/BS 5852

Réussi

PCP - pentachlorophénol

Aucune trace

Colorant Azo

Arylamine selon la législation en vigueur

Aucune trace

Teneur en chrome (VI) DIN EN ISO 17075

Aucune trace

D'autres résultats d'essai sont disponibles auprès de la société COTTA Collection AG.

PROPRIETES DU REVETEMENT

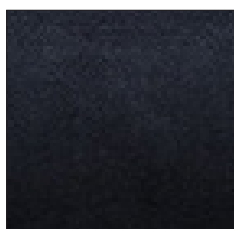
Rancho est un cuir de buffle à surface corrigée et gaufrée. Dossier et éléments de tension sont recouverts d'un cuir synthétique en PU de haute qualité à gaufrage irrégulier. Le cuir étant un produit naturel, les caractéristiques individuelles de chaque peau sont néanmoins visibles, ce qui rend le revêtement en cuir unique.

Pour le nettoyage, l'essuyage avec un chiffon propre et légèrement humidifié est généralement suffisant. Les produits de nettoyage agressifs ou contenant de la graisse risquent d'attaquer la surface et sont à éviter. En cas de doute, demandez conseil à votre revendeur.

Ne mettez pas vos meubles à proximité d'une source de chaleur (radiateurs électriques, cheminées) et protégez-les des rayons directs du soleil.

Évitez la coloration du cuir par des tissus de vêtements ou de coussins décoratifs perdant leur couleur.

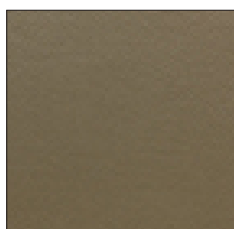
De légères différences de la couleur et de la structure sont des caractéristiques typiques du cuir et ne justifient pas de réclamations.



BLACK M7510



CREAM M7511



STONE M7512



BROWN M7513



ARGENT M7514