

ARTICLE

1S SKIN

Catégorie de tissu d'ameublement

SIMILICUIR

Surface cirée

Matière

64 % POLYURÉTHANE (PU)

Support

25 % POLYESTER (PES)/11 % COTON (CO)**CARACTERISTIQUES DE QUALITE**

Les exigences de qualité envers les revêtements de meubles sont satisfaites, conformément aux réglementations en vigueur DIN EN 15618:2012.



Résistance à la friction EN ISO 5470-2	>100 000 tours
--	--------------------------

Résistance à la décoloration EN ISO 105-B02 - Procédé 2	5
---	----------

Résistance au frottement EN ISO 105-X12	5/5
---	------------

Comportement au pliage continu DIN EN ISO 32100/ DIN 53359 - 200 000 tours	Réussi
---	---------------

Test de cigarettes DIN EN 1021-1	Réussi
----------------------------------	---------------

Colorant Azo Arylamine selon la législation en vigueur EN 14362-1 & 3	Aucune trace
--	---------------------

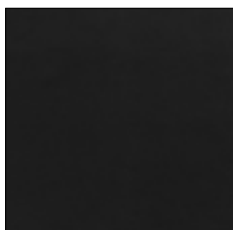
Colorants à dispersions allergisants selon DIN 54231	Aucune trace
--	---------------------

D'autres résultats d'essai sont disponibles auprès de la société COTTA Collection AG.

PROPRIETES DU REVETEMENT

Ce similicuir est un cuir synthétique souple à base de polyuréthane. Le revêtement PU présente généralement un aspect cuir naturel, qui peut être plus ou moins lisse ou structuré. Le similicuir se distingue par sa robustesse, sa résistance à la friction et sa facilité de nettoyage. Pour le nettoyage, il suffit en règle générale de l'essuyer avec un chiffon humide. N'utilisez pas de produits nettoyants à base d'huile ou de graisse, puisqu'ils peuvent détériorer la surface.

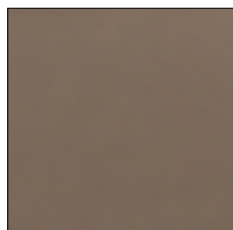
La décoloration externe par des coussins et/ou des tissus vestimentaires ne constitue pas un défaut de la matière de revêtement. Les variations de couleur et de structure sont typiques des produits et ne justifient pas une réclamation.



BLACK E450



CREAM E451



STONE E452



BROWN E453



ARGENT E454