

ARTICOLO

1S SKIN

Categoria di materiale del mobile

SIMPELLE

con superficie cerata

Materiale
Substrato**64% POLIURETANO (PU)
25% POLIESTERE (PES) / 11% COTONE (CO)**

CARATTERISTICHE DI QUALITÀ

Il nostro prodotto soddisfa tutti i requisiti di qualità vigenti in materia di rivestimenti di arredo DIN EN 15618:2012.



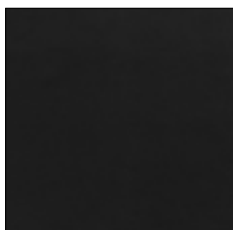
Resistenza all' abrasione EN ISO 5470-2	> 100.000 giri
Solidità alla luce EN ISO 105-B02 - stato 2	5
Solidità del colore allo sfregamento EN ISO 105-X12	5/5
Resistenza alla flessione DIN EN ISO 32100/ DIN53359 - 200 000 giri	superato
Test della sigaretta DIN EN 1021-1	superato
Sostanze coloranti azoiche Ariammine ai sensi della normativa vigente EN 14362-1 & 3	non rilevabile
Coloranti a dispersione allergenici ai sensi dell' Art. DIN 54231	non rilevabile

Ulteriori risultati di prove e test possono essere richiesti a COTTA Collection AG.

CARATTERISTICHE DEL RIVESTIMENTO

Per una caratteristica tipica del prodotto e con il loro utilizzo, i tessuti lisci tendono a una certa lanuginosità, che può portare alla formazione di pelucchi (pilling). Inoltre, nel materiale si possono depositare delle fibre estranee. Ecco perchè i pelucchi formati vengono rimossi mediante il nostro leva pelucchi. Tale caratteristica della fibra non dà diritto a reclami.

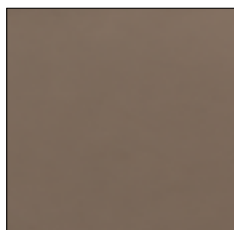
Una coloritura estranea causata da cuscini e/o da tessuti di rivestimento non rappresenta un difetto del materiale di rivestimento. Variazioni del colore e della struttura rappresentano caratteristiche tipiche e distintive del prodotto e non danno diritto ad alcun reclamo.



BLACK E450



CREAM E451



STONE E452



BROWN E453



ARGENT E454