

ARTICLE

3A YAK

Catégorie de tissu d'ameublement

CUIR

Épaisseur du cuir conforme à DIN EN ISO 2589

1,1 - 1,3 mm

CARACTERISTIQUES DE QUALITE

Les exigences de qualité envers les revêtements de meubles sont satisfaites, conformément aux réglementations en vigueur DIN EN 13336:2012.



Résistance à la décoloration EN ISO 105-B02

5

 Résistance au frottement EN ISO 11640/41
 humide/à sec/solution de transpiration

5/4-5/4-5

 Comportement au pliage continu DIN EN ISO 5402
 i. A. DIN 53359 - 50 000 pliages

Absence de fissures

Test de cigarettes DIN EN 1021-1/BS 5852-0

Réussi

Colorant Azo

Arylamine selon la législation en vigueur DIN EN 14362-1 & 3

Aucune trace

PCP - pentachlorophénol, TeCP, TriCP SOP 4309

Aucune trace

Teneur en chrome (VI) DIN EN ISO 17075

Aucune trace

D'autres résultats d'essai sont disponibles auprès de la société COTTA Collection AG.

PROPRIETES DU REVETEMENT

Le Yak est un cuir à surface corrigé et fortement gaufré. Le cuir étant un produit naturel, les caractéristiques individuelles de chaque peau sont néanmoins visibles et font de chaque canapé un meuble unique.

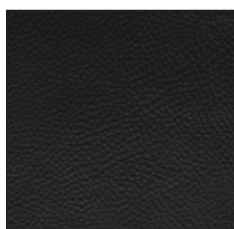
Dossier et éléments de tension sont recouverts de croute de cuir de haute qualité.

Pour le nettoyage, l'essuyage avec un chiffon propre et légèrement humidifié est généralement suffisant. Les produits de nettoyage agressifs ou contenant de la graisse risquent d'attaquer la surface et sont à éviter. En cas de doute, demandez conseil à votre revendeur.

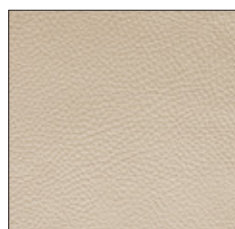
Ne mettez pas vos meubles à proximité d'une source de chaleur (radiateurs électriques, cheminées) et protégez-les des rayons directs du soleil.

Évitez la coloration du cuir par des tissus de vêtements ou de coussins décoratifs perdant leur couleur.

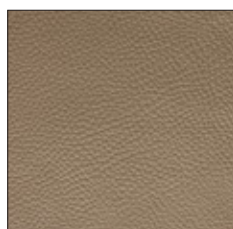
De légères différences de la couleur et de la structure sont des caractéristiques typiques du cuir et ne justifient pas de réclamations.



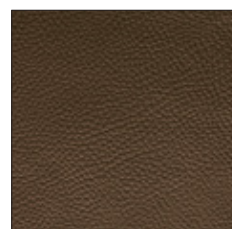
BLACK M6900



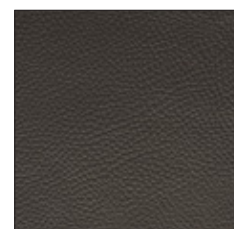
WHITE M6901



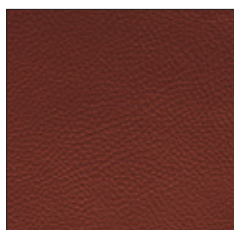
SAND M6903



BROWN M6904



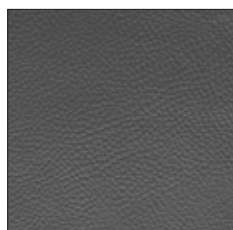
FANGO M6905



RED M6906



ICE M6907



STONE M6908