

ARTICOLO

3A YAK

Categoria di materiale del mobile

PELLE

Spessore pelle conforme a DIN EN ISO 2589

1,1 - 1,3 mm

CARATTERISTICHE DI QUALITÀ

Il nostro prodotto soddisfa tutti i requisiti di qualità vigenti in materia di rivestimenti di arredo DIN EN 13336:2012.



Solidità alla luce EN ISO 105-B02

5

Solidità del colore allo strofinio EN ISO 11640/41
a secco/a umido/con sudore artificiale

5/4-5/4-5

Resistenza alla trazione DIN EN ISO 5402
i. A. DIN 53359 - 50 000 flessioni

nessuno strappo

Test della sigaretta DIN EN 1021-1/BS 5852-0

superato

Sostanze coloranti azoiche

Arlammine ai sensi della normativa vigente DIN EN 14362-1 & 3

non rilevabile

PCP - Pentaclorofenolo, TeCP, TriCP SOP 4309

non rilevabile

Contenuto di cromo (VI) DIN EN ISO 17075

non rilevabile

Ulteriori risultati di prove e test possono essere richiesti a COTTA Collection AG.

CARATTERISTICHE DEL RIVESTIMENTO

Yak è una pelle stampata, fortemente gofrata e pigmentata. Dato che la pelle è un prodotto naturale, le singole caratteristiche di ogni rivestimento sono visibili e rendono ogni sofà un pezzo unico e inconfondibile.

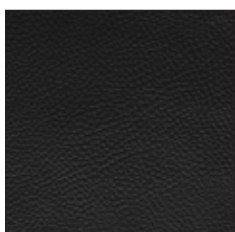
Schienale e parti posteriori sono rivestiti con cuoio in crosta di alta qualità.

Per la pulizia, di norma è sufficiente strofinare con un panno pulito e leggermente umido. Evitare ad ogni modo detergenti aggressivi e prodotti contenenti grasso, che possono attaccare la superficie. In caso di dubbi, rivolgersi al rivenditore.

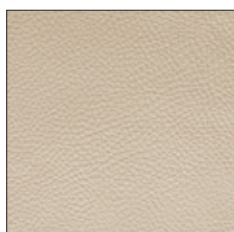
Non posizionare il mobile vicino a fonti di calore (termosifoni, caminetti) ed evitare i raggi diretti del sole.

Evitare che stoffe di rivestimento o cuscini decorativi si decolorino.

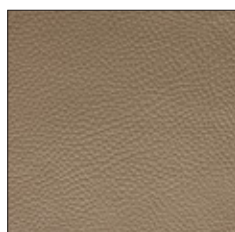
Differenze di colore e struttura sono tipiche del prodotto e non danno diritto a reclami.



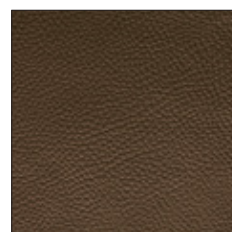
BLACK M6900



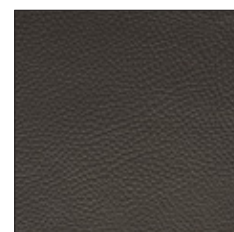
WHITE M6901



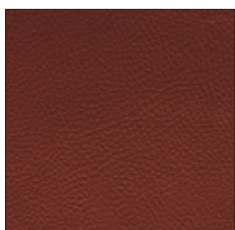
SAND M6903



BROWN M6904



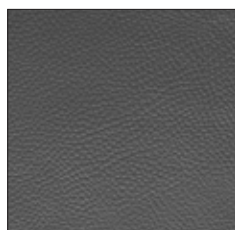
FANGO M6905



RED M6906



ICE M6907



STONE M6908