

ARTICLE

# 2S NEW LUCCA

Catégorie de tissu d'ameublement

**MICROFIBRE LAMINÉE**  
Microfibres, tissées et poncées

Matière  
Support

**100 % POLYESTER (PES)**  
**100 % POLYESTER (PES)**

Consignes d'entretien



COTTA  
GROUP

## CARACTERISTIQUES DE QUALITE

Les exigences de qualité selon la norme DIN EN 14 465:2006 sont satisfaites.



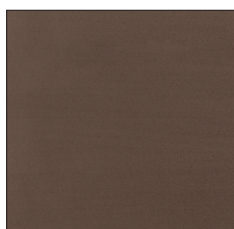
Résistance à la friction DIN EN ISO 12947-1 & 2	<b>30 000 tours</b>
Boulochage EN ISO 12945-2 - 2000 tours	<b>4</b>
Résistance à la lumière EN ISO 105-B02 - Proc. 2	<b>4</b>
Résistance au frottement EN ISO 105-X12	<b>5/4-5</b>
Test de cigarettes DIN EN 1021-1	<b>Réussi</b>
Colorant Azo Arylamine selon la législation en vigueur EN 14362-1 & 3	<b>Aucune trace</b>
Colorants à dispersions allergisants selon DIN 54231	<b>Aucune trace</b>

D'autres résultats d'essai sont disponibles auprès de la société COTTA Collection AG.

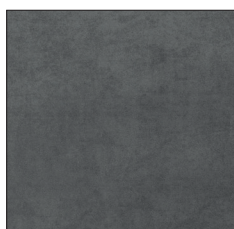
## PROPRIETES DU REVETEMENT

Selon ses caractéristiques typiques et à l'usage, le tissu plat a tendance à pelucher légèrement, et peut parfois même boulocher. De plus, des fibres externes peuvent s'accumuler dans la matière. Les bouloches qui se forment alors peuvent être éliminées avec un déboulocheur. Cette caractéristique des fibres ne justifie pas une réclamation.

La décoloration externe par des coussins et/ou des tissus vestimentaires ne constitue pas un défaut de la matière de revêtement. Les variations de couleur et de structure sont typiques des produits et ne justifient pas une réclamation.



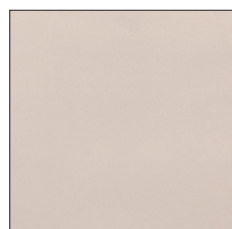
BROWN P700



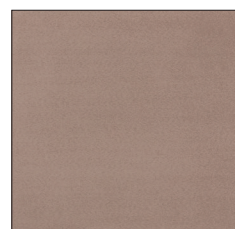
DARK GREY P701



BEIGE P702



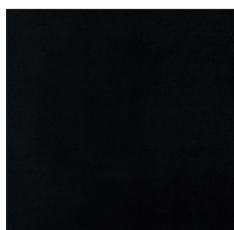
SNOW P706



MUD P709



ESPRESSO P711



LAVA P717



BORDEAUX P720



SMOKE P72 1