

ARTICOLO

2S NEW LUCCA

Categoria di materiale del mobile

MICROFIBRA TRAPUNTATA
microfibre, tessuto e smerigliata

Materiale
Substrato

100 % POLIESTERE (PES)
100 % POLIESTERE (PES)

Etichettatura di manutenzione



COTTA
GROUP

CARATTERISTICHE DI QUALITÀ

I requisiti di qualità della norma DIN EN 14 465:2006 sono soddisfatti.



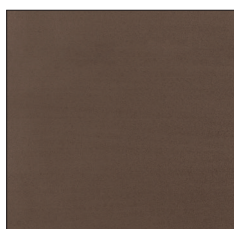
Resistenza all' abrasione EN ISO 12947-1 & 2	30.000 giri
Formazione di pilling EN ISO 12945-2 - 2000 giri	4
Solidità alla luce EN ISO 105-B02 - stato 2	4
Solidità del colore allo sfregamento EN ISO 105-X12	5/4-5
Test della sigaretta DIN EN 1021-1	superato
Sostanze coloranti azoiche Arilammine ai sensi della normativa vigente EN 14362-1 & 3	non rilevabile
Coloranti a dispersione allergenici ai sensi dell' Art. DIN 54231	non rilevabile

Ulteriori risultati di prove e test possono essere richiesti a COTTA Collection AG.

CARATTERISTICHE DEL RIVESTIMENTO

Per una caratteristica tipica del prodotto e con il loro utilizzo, i tessuti lisci tendono a una certa lanuginosità, che può portare alla formazione di pelucchi (pilling). Inoltre, nel materiale si possono depositare delle fibre estranee. Ecco perchè i pelucchi formati vengono rimossi mediante il nostro leva pelucchi. Tale caratteristica della fibra non dà diritto a reclami.

Una coloritura estranea causata da cuscini e/o da tessuti di rivestimento non rappresenta un difetto del materiale di rivestimento. Variazioni del colore e della struttura rappresentano caratteristiche tipiche e distintive del prodotto e non danno diritto ad alcun reclamo.



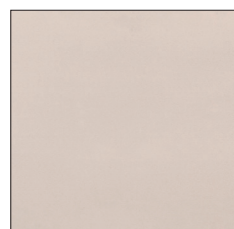
BROWN P700



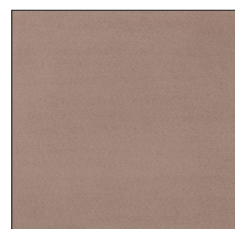
DARK GREY P701



BEIGE P702



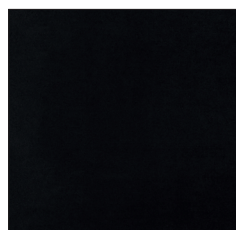
SNOW P706



MUD P709



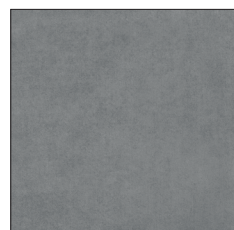
ESPRESSO P711



LAVA P717



BORDEAUX P720



SMOKE P72 1