

## ARTICLE

**1S RHODOS**

Catégorie de tissu d'ameublement

Tissu plat

Matière

**85 % POLYESTER (PES)  
15 % POLYAMIDE (PA)**

Consignes d'entretien

**CARACTÉRISTIQUES DE QUALITÉ**

Les exigences de qualité de la norme DIN EN 14 465:2006 sont respectées.

Résistance à l'abrasion EN ISO 12947-1 & 2	<b>30 000 tours</b>
Boulochage EN ISO 12945-2 - 2000 T.	<b>4</b>
Solidité à la lumière EN ISO 105-B02 - vers. 2	<b>5</b>
Résistance au frottement EN ISO 105-X12	<b>4-5</b>
Test de la cigarette DIN EN 1021-1	<b>réussi</b>
Amines MAK, colorants azoïques EN 14362-1 & 3	<b>aucune trace</b>
Colorants de dispersion allergènes et cancérigènes DIN 54231	<b>aucune trace</b>

Vous pouvez demander d'autres résultats de tests auprès de la société COTTA Collection AG.

**PROPRIÉTÉS DU REVÊTEMENT**

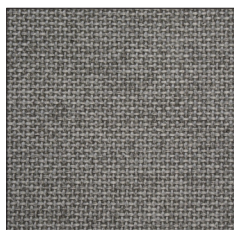
Selon ses caractéristiques normales d'usage, le tissé plat a tendance à pelucher légèrement, voire à boulocher. De plus, des fibres externes peuvent s'accumuler dans la matière. Les bouloches qui se forment alors peuvent être éliminées avec un déboulocheur. Cette caractéristique des fibres ne justifie pas une réclamation. La décoloration externe par des coussins et/ou des tissus vestimentaires ne constitue pas un défaut de la matière de revêtement. Les variations de couleur et de structure sont typiques des produits et ne justifient pas une réclamation. L'action combinée de la pression, de la chaleur et de l'humidité peut provoquer des écrasures plus ou moins marquées. Ce phénomène, appelé lustre d'usage, est typique du revêtement et ne constitue pas un défaut de qualité.



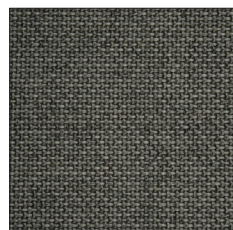
MUD A050



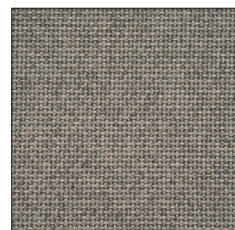
BLACK A051



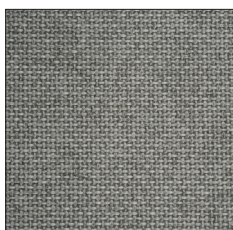
STONE A052



GREY A053



ELEPHANT A054



MOUSE A055