

ARTICLE

2S VELVET

Catégorie de tissu d'ameublement

VELOURS

Matière

100 % POLYESTER (PES)

Consignes d'entretien



COTTA
GROUP

CARACTERISTIQUES DE QUALITE

Les exigences de qualité selon la norme DIN EN 14 465:2006 sont satisfaites.



Résistance à la friction DIN EN ISO 12947-2	> 80 000 tours
Boulochage EN ISO 12945-2 - 2000 tours	5
Résistance à la lumière EN ISO 105-B02 - Proc. 2	4-5
Résistance aux frottements EN ISO 105-X12	4-5/4-5
Test de cigarettes DIN EN 1021-1	Réussi
Colorant Azo Arylamine selon la législation en vigueur EN 14362-1 & 3	Aucune trace
Colorants à dispersions allergisants selon DIN 54231	Aucune trace

D'autres résultats d'essai sont disponibles auprès de la société COTTA Collection AG.

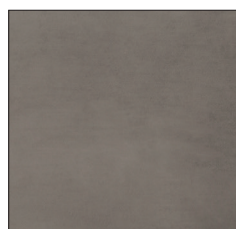
PROPRIETES DU REVETEMENT

Selon ses caractéristiques typiques et à l'usage, le tissé plat a tendance à pelucher légèrement, et peut parfois même boulocher. De plus, des fibres externes peuvent s'accumuler dans la matière. Les bouloches qui se forment alors peuvent être éliminées avec un déboulocheur. Cette caractéristique des fibres ne justifie pas une réclamation.

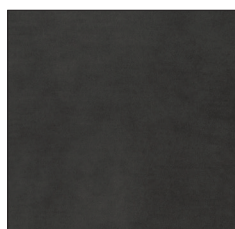
La décoloration externe par des coussins et/ou des tissus vestimentaires ne constitue pas un défaut de la matière de revêtement. Les variations de couleur et de structure sont typiques des produits et ne justifient pas une réclamation.



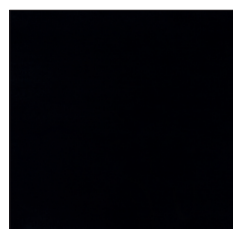
PEARL F600



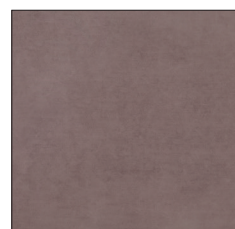
SILVER F601



STONE F602



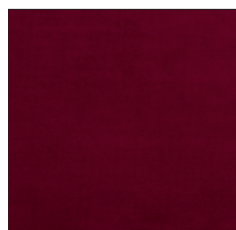
BLACK F603



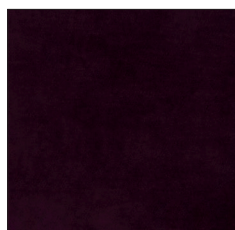
ROSEWOOD F604



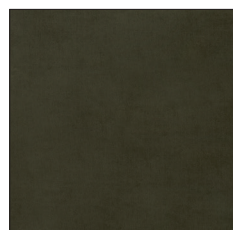
CURRY F605



RED F606



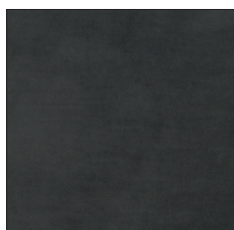
PURPLE F607



OLIVE F608



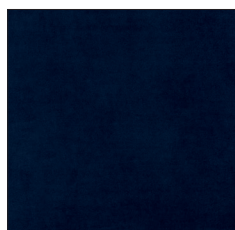
BROWN F609



ANTHRACITE F610



GREY F611



NAVY BLUE F612



GREEN F613

VERSION: 03-2021

Veuillez noter que les visuels des échantillons peuvent différer de la réalité.

COTTA Collection AG • Industriestrasse 4 • 9487 Bendern • Fürstentum Liechtenstein • Tel.: +423 377 32 90 • Fax: +423 377 32 91 • E-Mail: info@cotta.li