

ARTICOLO

# 2S VELVET

Categoria di materiale del mobile

VELOUR

Materiale

100% POLIESTERE (PES)

Etichettatura di manutenzione



COTTA  
GROUP

## CARATTERISTICHE DI QUALITÀ

I requisiti di qualità della norma DIN EN 14 465:2006 sono soddisfatti.



Resistenza all'abrasione EN ISO 12947-1 & 2

> 80.000 giri

Formazione di pilling EN ISO 12945-2 - 2000 giri

5

Solidità alla luce EN ISO 105-B02 - stato 2

4-5

Solidità del colore allo sfregamento EN ISO 105-X12

4-5/4-5

Test della sigaretta DIN EN 1021-1

superato

Sostanze coloranti azoiche

Arilammine ai sensi della normativa vigente EN 14362-1 & 3

non rilevabile

Coloranti a dispersione allergenici ai sensi dell' Art. DIN 54231

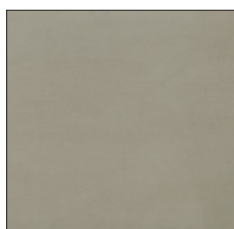
non rilevabile

Ulteriori risultati di prove e test possono essere richiesti a COTTA Collection AG.

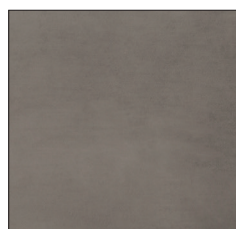
## CARATTERISTICHE DEL RIVESTIMENTO

Per una caratteristica tipica del prodotto e con il loro utilizzo, i tessuti lisci tendono a una certa lanuginosità, che può portare alla formazione di pelucchi (pilling). Inoltre, nel materiale si possono depositare delle fibre estranee. Ecco perchè i pelucchi formati vengono rimossi mediante il nostro leva pelucchi. Tale caratteristica della fibra non dà diritto a reclami.

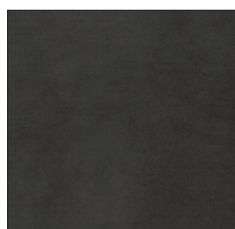
Una coloritura estranea causata da cuscini e/o da tessuti di rivestimento non rappresenta un difetto del materiale di rivestimento. Variazioni del colore e della struttura rappresentano caratteristiche tipiche e distintive del prodotto e non danno diritto ad alcun reclamo.



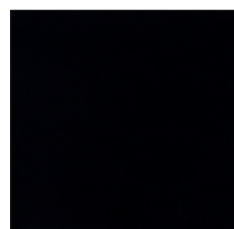
PEARL F600



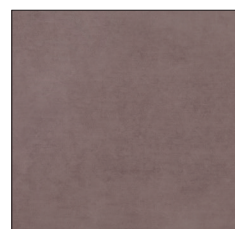
SILVER F601



STONE F602



BLACK F603



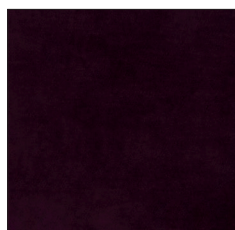
ROSEWOOD F604



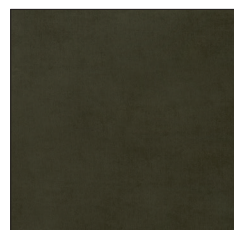
CURRY F605



RED F606



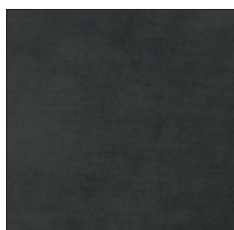
PURPLE F607



OLIVE F608



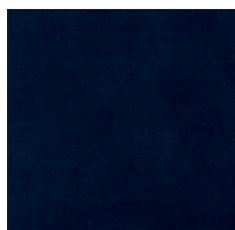
BROWN F609



ANTHRACITE F610



GREY F611



NAVY BLUE F612



GREEN F613