

ARTICLE

# 1S FRISCO

Catégorie de tissu d'ameublement

MICROFIBRE STRUCTURÉE

Matière

94% POLYESTER (PES)  
6% POLYAMID (PA)

Consignes d'entretien



Testé substances nocives,  
www.oeko-tex.com/standard100

COTTA  
GROUP

## CARACTÉRISTIQUES DE QUALITÉ

Les exigences de qualité de la norme DIN EN 14 465:2006 sont respectées



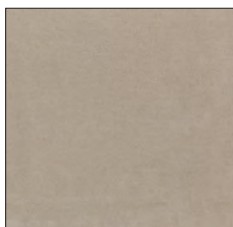
Résistance à l'abrasion EN ISO 12947-1 & 2	62 000 tours
Boulochage EN ISO 12945-2 - 2000 T.	5
Solidité à la lumière EN ISO 105-B02 - vers. 2	4
Résistance au frottement EN ISO 105-X12	4-5/3-4
Test de la cigarette DIN EN 1021-1	réussi
Amines MAK, colorant azoïque EN 14362-1 & 3	aucune trace
Colorants de dispersion allergènes et cancérigènes DIN 54231	aucune trace

Vous pouvez demander d'autres résultats de tests auprès de la société COTTA Collection AG.

## PROPRIÉTÉS DU REVÊTEMENT

Selon ses caractéristiques normales d'usage, le tissé plat a tendance à pelucher légèrement, voire à boulocher. De plus, des fibres externes peuvent s'accumuler dans la matière. Les bouloches qui se forment alors peuvent être éliminées avec un boulocheur. Cette caractéristique des fibres ne justifie pas une réclamation.

La décoloration externe par des coussins et/ou des tissus vestimentaires ne constitue pas un défaut de la matière de revêtement. Les variations de couleur et de structure sont typiques des produits et ne justifient pas une réclamation. L'action combinée de la pression, de la chaleur et de l'humidité peut provoquer des écrasures plus ou moins marquées. Ce phénomène, appelé lustre d'usage est typique du revêtement et ne constitue pas un défaut de qualité.



BEIGE G700



DEEP BROWN G701



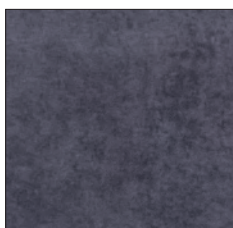
RUST G702



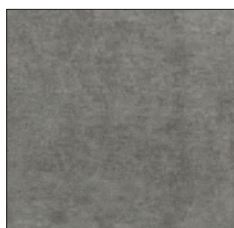
WINERED G703



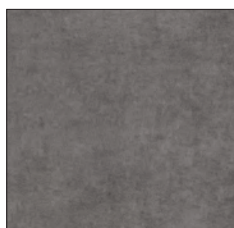
GRASS G704



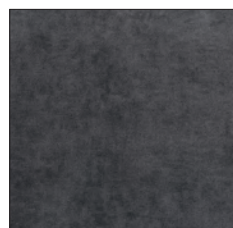
DEEP BLUE G705



ELEPHANT G706



GREY G707



ANTHRACITE G708