

ARTICOLO

1S FRISCO

Categoria del rivestimento	MICROFIBRA STRUTTURATA
Materiale	94% POLYESTER (PES) 6% POLYAMID (PA)
Etichettatura di manutenzione	



CARATTERISTICHE QUALITATIVE

I requisiti di qualità della DIN EN 14 465:2006 sono soddisfatti



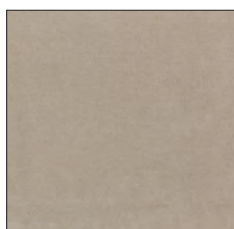
Resistenza all'abrasione EN ISO 12947-1 & 2	62.000 giri
Pilling EN ISO 12945-2 - 2000 giri	5
Resistenza alla luce EN ISO 105-B02 - proc. 2	4
Resistenza all'attrito EN ISO 105-X12	4-5/3-4
Prova sigaretta DIN EN 1021-1	superato
Ammine MAK, coloranti azoici EN 14362-1 e 3	non rilevabili
Coloranti in dispersione allergenici e cancerogeni DIN 54231	non rilevabili

Ulteriori risultati dei test possono essere richiesti a COTTA Collection AG.

PROPRIETÀ DEL RIVESTIMENTO

Nelle sue proprietà tipiche e nel suo comportamento d'uso, il tessuto liscio tende ad avere una certa pelosità, che può portare al pilling. Possono depositarsi anche fibre estranee al materiale. Gli eventuali nodini così formati vanno rimossi con un levapelucchi. Una simile proprietà della fibra non giustifica un reclamo.

La coloritura estranea dovuta a cuscini e/o tessuti di abbigliamento non è un difetto del materiale di rivestimento. Le deviazioni di colore e di struttura sono tipiche della merce e non danno diritto a reclami. L'interazione di pressione, calore e umidità può provocare cambiamenti più o meno evidenti della posizione del pelo (punti di pressione). Questo aspetto, definito anche impronte di seduta o punti lucidi dovuti all'uso, è una caratteristica tipica del rivestimento e non rappresenta una riduzione della qualità.



BEIGE G700



DEEP BROWN G701



RUST G702



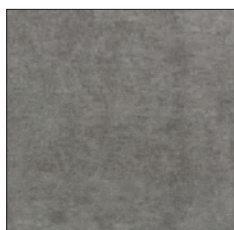
WINERED G703



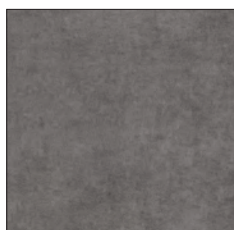
GRASS G704



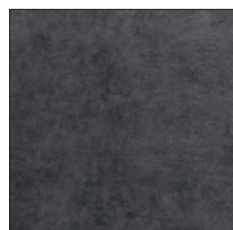
DEEP BLUE G705



ELEPHANT G706



GREY G707



ANTHRACITE G708