

## ARTICLE

**1S GRIMALDI**

Catégorie de tissu d'ameublement	<b>TISSU EN MICROFIBRES</b>
Matière	<b>100 % POLYESTER (PES)</b>
Consignes d'entretien	

**CARACTÉRISTIQUES DE QUALITÉ**

Les exigences de qualité de la norme DIN EN 14 465:2006 sont respectées.

Résistance à l'abrasion EN ISO 12947-1 & 2	<b>30 000 tours</b>
Boulochage EN ISO 12945-2 - 2000 T.	<b>4-5</b>
Solidité à la lumière EN ISO 105-B02 - vers. 2	<b>4</b>
Résistance au frottement EN ISO 105-X12	<b>4-5</b>
Test de la cigarette DIN EN 1021-1	<b>réussi</b>
Amines MAK, colorants azoïques EN 14362-1 & 3	<b>aucune trace</b>
Colorants de dispersion allergènes et cancérigènes DIN 54231	<b>aucune trace</b>

Vous pouvez demander d'autres résultats de tests auprès de la société COTTA Collection AG.

**PROPRIÉTÉS DU REVÊTEMENT**

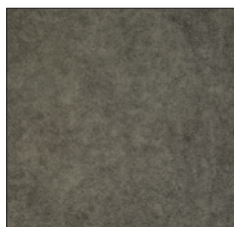
Les microfibrés possèdent de nombreuses caractéristiques positives, notamment leur solidité et leur toucher. Très résistantes, elles sont notamment peu prônes à la formation de bouloches, ce qui les rend particulièrement faciles d'entretien. Les microfibrés sont douces et souples au contact. Il est généralement très facile de les teinter car elles absorbent bien la couleur. Un autre avantage des microfibrés est leur grande capacité d'absorption de l'humidité. L'eau n'est pas stockée dans les fibres, contrairement à ce qui se passe avec le coton, mais reste entre les interstices des fibres, si bien que l'humidité absorbée s'évapore rapidement.



BEIGE P060



SAHARA 0061



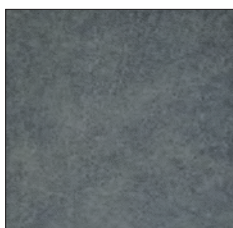
MUD P062



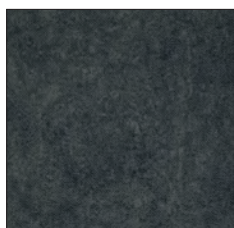
COCOA P063



FOREST P064



STONE P065



CHARCOAL P066