

ARTIKEL

4F EVITA

Bezugskategorie

PIGMENTIERTES RINDLEDER
mit 2-Ton-Effect

Lederdicke nach DIN EN ISO 2589

0,9-1,1 mm

QUALITÄTSMERKMALE

Die Qualitätsanforderungen für Möbelleder sind gemäss DIN EN 13336:2012 erfüllt. 

Lichtechtheit EN ISO 105-B02

5

Reibechtheit EN ISO 11640/11641
trocken/nass/Schweisslösung

5/5/4-5

Dauerfaltverhalten DIN EN ISO 5402-1
i. A. DIN 53359 - 50 000 Knickungen

keine Risse

Brennverhalten EN 1021-1/BS 5852-0 Zigarettestest

bestanden

MAK-Amine, Azofarbstoffe DIN EN 14362-1 & 3

nicht nachweisbar

Chlorphenole/PCP, TeCP, TriCP SOP 4309

nicht nachweisbar

Chrom (VI)-Gehalt DIN EN ISO 17075

nicht nachweisbar

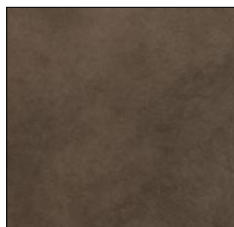
Weitere Testergebnisse können bei der COTTA Collection AG angefragt werden.

BEZUGSEIGENSCHAFTEN

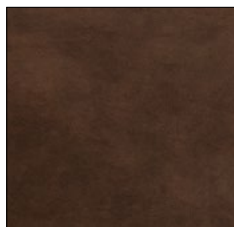
EVITA wird Sie durch seine Weichheit und den vollen Griff begeistern. Obwohl der Artikel korrigiert und leicht vorgeprägt ist, bleibt der gewünschte Eindruck eines weitestgehend natürlichen Leders bestehen. Dies wird durch besonders sorgfältige Auswahl des Rohmaterials und eine sehr aufwendige Gerbung erzielt, welche auf jahrelanger Erfahrung in der Herstellung beruht. Die Naturmerkmale jeder Haut gehören genauso zur Optik von EVITA, wie das unregelmässige Narbenbild, dass jedes Sofa zu einem Einzelstück macht. Zur Reinigung genügt in der Regel das Abwischen mit einem sauberen, leicht angefeuchteten Tuch. Vermeiden Sie auf jeden Fall aggressive Reinigungs- und fetthaltige Pflegemittel, welche die Oberfläche angreifen können. Fragen Sie im Zweifelsfall Ihren Händler. Platzieren Sie Ihr Möbel nicht direkt neben Wärmequellen (Heizkörper, Kamine) und vermeiden Sie starke, direkte Sonneneinstrahlung. Vermeiden Sie Fremdverfärbung durch Bekleidungsstoffe oder Zierkissen. Farb- und Strukturabweichungen sind warentypisch und berechtigen nicht zu Reklamationen.



GREY S4350



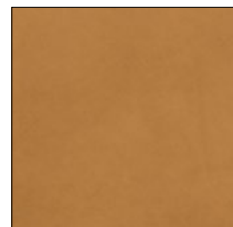
STONE S4351



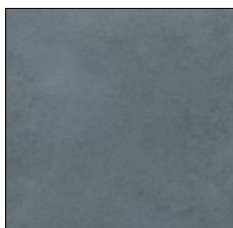
TOBACCO S4352



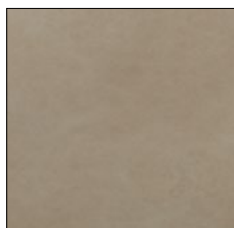
OLIVE S4353



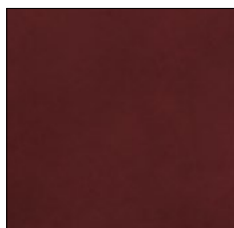
DIJON S4354



GREYBLUE S4355



ECRU S4356



BORDEAUX S4358