

ARTIKEL

2S NEW LUCCA

Möbelstoffkategorie

MICROFASER
mit wasserabweisender Ausrüstung

Material

100 % POLYESTER (PES)

Pflegekennzeichnung



COTTA
GROUP

QUALITÄTSMERKMALE

Die Qualitätsanforderungen der DIN EN 14 465:2006 sind erfüllt.



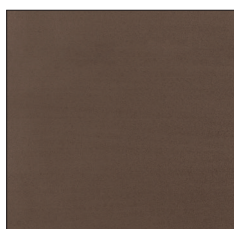
Scheuerbeständigkeit EN ISO 12947-1 & 2	30 000 Touren
Pillbildung EN ISO 12945-2 - 2000 T.	4
Lichtechtheit EN ISO 105-B02 - Verf.2	4
Reibechtheit EN ISO 105-X12	5/4-5
Zigarettestest DIN EN 1021-1	bestanden
MAK-Amine, Azofarbstoffe EN 14362-1 & 3	nicht nachweisbar
Allergisierende & kanzerogene Dispersionsfarbstoffe DIN 54231	nicht nachweisbar

Weitere Testergebnisse können bei der COTTA Collection AG angefragt werden.

BEZUGSEIGENSCHAFTEN

In der warentypischen Eigenschaft und im Gebrauchsverhalten neigt Flachgewebe zu einer gewissen Flusigkeit, die bis zur Knötchenbildung (Pilling) führen kann. Ebenso können Fremdfasern von dem Material angelagert werden. So entstandene Knötchen werden mit einem Fusselgerät entfernt. Eine derartige Fasereigenschaft berechtigt nicht zur Reklamation.

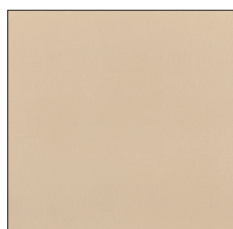
Fremdfärbung durch Kissen und/oder Bekleidungsstoffe ist kein Mangel des Bezugmaterials. Farb- und Strukturabweichungen sind warentypisch und berechtigen nicht zu Reklamationen.



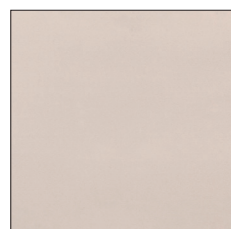
BROWN P700



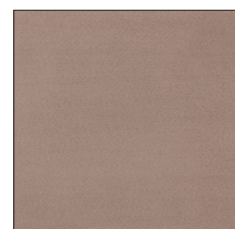
DARK GREY P701



BEIGE P702



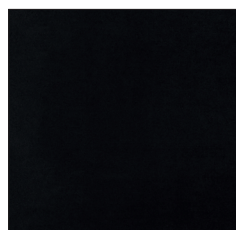
SNOW P706



MUD P709



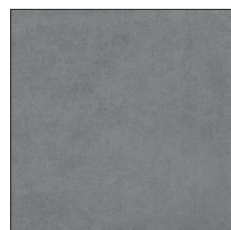
ESPRESSO P711



LAVA P717



BORDEAUX P720



SMOKE P72 1