

## ARTIKEL

# 4A PAMPAS MADRAS

Bezugskategorie

GEDECKTES RINDSLEDER

Lederdicke nach DIN EN ISO 2589

0,9-1,1 mm

## QUALITÄTSMERKMALE

**Die Qualitätsanforderungen für Möbelleder sind gemäss DIN EN 13336:2012 erfüllt.**

Lichtechtheit EN ISO 105-B02

5

Reibechtheit EN ISO 11640/11641

trocken/nass/Schweisslösung

5/4-5/4-5

Dauerfaltverhalten DIN EN ISO 5402-1

i. A. DIN 53359 – 50 000 Knickungen

keine Risse

Brennverhalten EN 1021-1/BS 5852-0 Zigarettestest

bestanden

MAK-Amine, Azofarbstoffe DIN EN 14362-1 &amp; 3

nicht nachweisbar

Chlorphenole/PCP, TeCP, TriCP SOP 4309

nicht nachweisbar

Chrom (VI)-Gehalt DIN EN ISO 17075

nicht nachweisbar

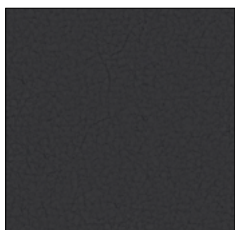
Weitere Testergebnisse können bei der COTTA Collection AG angefragt werden.

## BEZUGSEIGENSCHAFTEN

Hierbei handelt sich um ein korrigiertes, geprägtes und gedecktes Leder. Da Leder ein Naturprodukt ist, sind die individuellen Merkmale jeder Haut trotzdem ersichtlich, was die Einzigartigkeit eines Lederbezugs ausmacht und dessen Eleganz und Wertigkeit unterstreicht.

Rücken- und Spannteile werden mit hochwertigem Spaltleder bezogen. Zur Reinigung genügt in der Regel das Abwischen mit einem sauberen, leicht angefeuchteten Tuch. Vermeiden Sie auf jeden Fall aggressive Reinigungs- und fetthaltige Pflegemittel, welche die Oberfläche angreifen können. Fragen Sie im Zweifelsfall Ihren Händler.

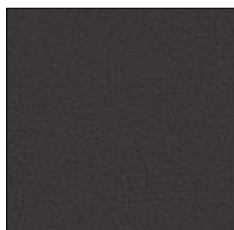
Platzieren Sie Ihr Möbel nicht direkt neben Wärmequellen (Heizkörper, Kamine) und vermeiden Sie starke, direkte Sonneneinstrahlung. Vermeiden Sie Fremdverfärbung durch Bekleidungsstoffe oder Zierkissen. Farb- und Strukturabweichungen sind warentypisch und berechtigen nicht zu Reklamationen.



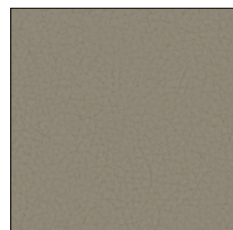
SCHWARZ M9003



ROT M9004



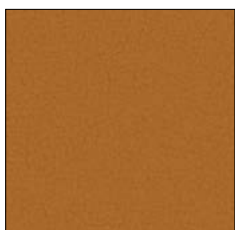
DUNKELBRAUN M9005



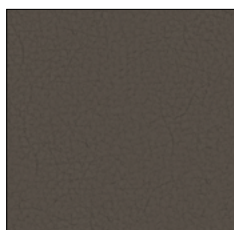
HELLGRAU M9010



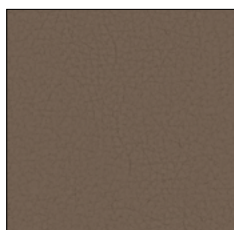
BIANCO M9013



AMBER M9030



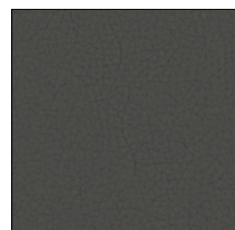
COCOA M9035



MOUSE M9036



CAPPUCCINO M9037



FANGO M9045