

ARTIKEL

1S RIB

Möbelstoffkategorie	CORD
Material	88 % POLYESTER (PES) 12 % POLYAMID (PA)
Pflegekennzeichnung	



QUALITÄTSMERKMALE

Die Qualitätsanforderungen der DIN EN 14 465:2006 sind erfüllt.

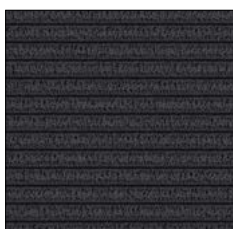


Scheuerbeständigkeit EN ISO 12947-1 & 2	100 000 Touren
Pillbildung EN ISO 12945-2 - 2000 T.	4-5
Lichtechtheit EN ISO 105-B02 - Verf.2	5
Reibechtheit EN ISO 105-X12	5
Zigarettestest DIN EN 1021-1	bestanden
MAK-Amine, Azofarbstoffe EN 14362-1 & 3	nicht nachweisbar
Allergisierende & kanzerogene Dispersionsfarbstoffe DIN 54231	nicht nachweisbar

Weitere Testergebnisse können bei der COTTA Collection AG angefragt werden.

BEZUGSEIGENSCHAFTEN

Fremdfärbung durch Kissen und/oder Bekleidungsstoffe ist kein Mangel des Bezugsmaterials. Farb- und Strukturabweichungen sind warentypisch und berechtigen nicht zu Reklamationen. Durch das Zusammenwirken von Druck, Wärme und/oder Feuchtigkeit kann es zu mehr oder weniger starken Florverlagerungen (Druckstellen) kommen. Diese als Sitzspiegel oder Gebrauchslüster bezeichnete Erscheinung ist eine warentypische Eigenschaft des Bezuges und stellt keine Qualitätsminderung dar.



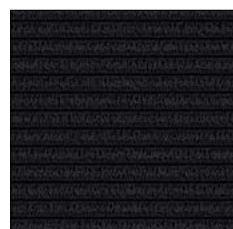
ANTHRACITE A013



IVORY A014



HUNTER A015



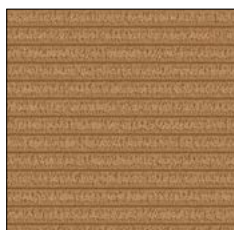
CHARCOAL A016



ESPRESSO A017



CINNAMON A018



SAND A019