

ARTIKEL

4F EVITA

Bezugskategorie

PIGMENTIERTES RINDSLIEDER
mit 2-Ton-Effect

Lederdicke nach DIN EN ISO 2589

0,9-1,1 mm

QUALITÄTSMERKMALE

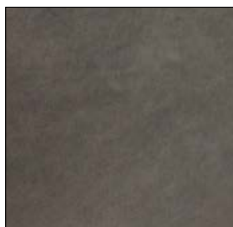
Die Qualitätsanforderungen für Möbelleder sind gemäss DIN EN 13336:2012 erfüllt. 

| | |
|---|-------------------|
| Lichtecktheit EN ISO 105-B02 | 5 |
| Reibechtheit EN ISO 11640/11641 trocken/nass/Schweisslösung | 5/5/4-5 |
| Dauerfaltverhalten DIN EN ISO 5402-1 i. A. DIN 53359 - 50 000 Knickungen | keine Risse |
| Brennverhalten EN 1021-1/BS 5852-0 Zigarettestest | bestanden |
| MAK-Amine, Azofarbstoffe DIN EN 14362-1 & 3 | nicht nachweisbar |
| Chlorphenole/PCP, TeCP, TriCP SOP 4309 | nicht nachweisbar |
| Chrom (VI)-Gehalt DIN EN ISO 17075 | nicht nachweisbar |

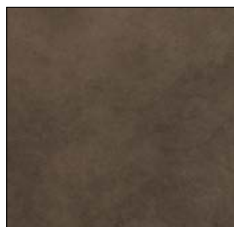
Weitere Testergebnisse können bei der COTTA Collection AG angefragt werden.

BEZUGSEIGENSCHAFTEN

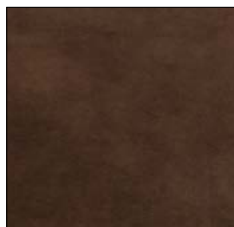
EVITA wird Sie durch seine Weichheit und den vollen Griff begeistern. Obwohl der Artikel korrigiert und leicht vorgeprägt ist, bleibt der gewünschte Eindruck eines weitestgehend natürlichen Leders bestehen. Dies wird durch besonders sorgfältige Auswahl des Rohmaterials und eine sehr aufwendige Gerbung erzielt, welche auf jahrelanger Erfahrung in der Herstellung beruht. Die Naturmerkmale jeder Haut gehören genauso zur Optik von EVITA, wie das unregelmässige Narbenbild, dass jedes Sofa zu einem Einzelstück macht. Zur Reinigung genügt in der Regel das Abwischen mit einem sauberen, leicht angefeuchteten Tuch. Vermeiden Sie auf jeden Fall aggressive Reinigungs- und fetthaltige Pflegemittel, welche die Oberfläche angreifen können. Fragen Sie im Zweifelsfall Ihren Händler. Platzieren Sie Ihr Möbel nicht direkt neben Wärmequellen (Heizkörper, Kamine) und vermeiden Sie starke, direkte Sonneneinstrahlung. Vermeiden Sie Fremdverfärbung durch Bekleidungsstoffe oder Zierkissen. Farb- und Strukturabweichungen sind warentypisch und berechtigen nicht zu Reklamationen.



GREY M4350



STONE M4351



TOBACCO M4352



OLIVE M4353



DIJON M4354



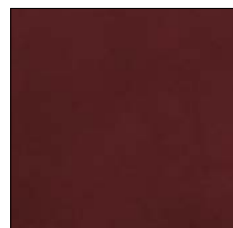
GREYBLUE M4355



ECRU M4356



MACCHIATO M4357



BORDEAUX M4358