

ARTIKEL

# 2S ALL SENSES

Möbelstoffkategorie

**WEICHES MICROFASERGEWEBE**  
mit wasserabweisender Ausrüstung

Material

**100 % POLYESTER (PES)**

Pflegekennzeichnung



COTTA  
GROUP

## QUALITÄTSMERKMALE

Die Qualitätsanforderungen der DIN EN 14 465:2006 sind erfüllt.



Scheuerbeständigkeit EN ISO 12947-1 & 2	<b>&gt;100 000 Touren</b>
Pillbildung EN ISO 12945-2 - 2000 T.	<b>5</b>
Lichtechtheit EN ISO 105-B02 - Verf.2	<b>4</b>
Reibechtheit EN ISO 105-X12	<b>5/5</b>
Zigarettentest DIN EN 1021-1	<b>bestanden</b>
MAK-Amine, Azofarbstoffe EN 14362-1 & 3	<b>nicht nachweisbar</b>
Allergisierende & kanzerogene Dispersionsfarbstoffe DIN 54231	<b>nicht nachweisbar</b>

Weitere Testergebnisse können bei der COTTA Collection AG angefragt werden.

## BEZUGSEIGENSCHAFTEN

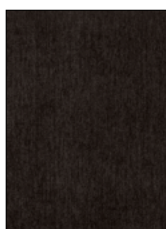
In der warentypischen Eigenschaft und im Gebrauchsverhalten neigt Flachgewebe zu einer gewissen Flusigkeit, die bis zur Knötchenbildung (Pilling) führen kann. Ebenso können Fremdfasern von dem Material angelagert werden. So entstandene Knötchen werden mit einem Fusselgerät entfernt. Eine derartige Fasereigenschaft berechtigt nicht zur Reklamation. Fremdfärbung durch Kissen und/oder Bekleidungsstoffe ist kein Mangel des Bezugmaterials. Farb- und Strukturabweichungen sind warentypisch und berechtigen nicht zu Reklamationen. Durch das Zusammenwirken von Druck, Wärme und Feuchtigkeit kann es mehr oder weniger starken Florverlagerung (Druckstellen) kommen. Diese als Sitzspiegel oder Gebrauchslüster bezeichnete Erscheinung ist eine warentypische Eigenschaft des Bezuges und stellt keine Qualitätsminderung dar.



TURQUOISE F177



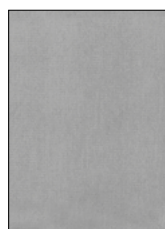
MUD F180



BROWN F181



BLACK F182



ARGENT F185



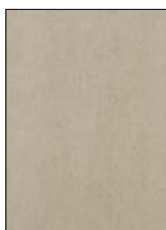
STONE F186



GREY F187



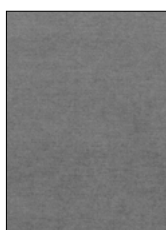
ELEPHANT F190



PLATINUM F191



RACING GREEN F196



MOUSE F197



STANDARD 100 ZH015 181991 TESTEX

[www.oeko-tex.com](http://www.oeko-tex.com)

VERSION: 11/2022

Bitte beachten Sie, dass die dargestellten Farben im Original abweichen können.

COTTA Collection AG • Industriestrasse 4 • 9487 Benden • Fürstentum Liechtenstein • Tel.: +423 377 32 90 • Fax: +423 377 32 91 • E-Mail: [info@cotta.li](mailto:info@cotta.li)