

ARTIKEL

# 1S COSY

Möbelstoffkategorie

**BEDRUCKTER VELOURS**  
mit wasserabweisender Ausrüstung

Material

**100% POLYESTER (PES)**

Pflegekennzeichnung



COTTA

## QUALITÄTSMERKMALE

Die Qualitätsanforderungen der DIN EN 14 465:2006 sind erfüllt.



Scheuerbeständigkeit EN ISO 12947-1 & 2	>100 000 Touren
Pillbildung EN ISO 12945-2 - 2000 T.	5
Lichtechtheit EN ISO 105-B02 - Verf.2	3-4
Reibechtheit EN ISO 105-X12	5/4-5
Zigarettentest DIN EN 1021-1	bestanden
MAK-Amine, Azofarbstoffe EN 14362-1 & 3	nicht nachweisbar
Allergisierende & kanzerogene Dispersionsfarbstoffe DIN 54231	nicht nachweisbar

Weitere Testergebnisse können bei der COTTA Collection AG angefragt werden.

## BEZUGSEIGENSCHAFTEN

In der warentypischen Eigenschaft und im Gebrauchsverhalten neigt Flachgewebe zu einer gewissen Flusigkeit, die bis zur Knötchenbildung (Pilling) führen kann. Ebenso können Fremdfasern von dem Material angelagert werden. So entstandene Knötchen werden mit einem Fusselgerät entfernt. Eine derartige Fasereigenschaft berechtigt nicht zur Reklamation. Fremdfärbung durch Kissen und / oder Bekleidungsstoffe ist kein Mangel des Bezugmaterials. Farb- und Strukturabweichungen sind warentypisch und berechtigen nicht zu Reklamationen.

Durch das Zusammenwirken von Druck, Wärme und Feuchtigkeit kann es mehr oder weniger starken Florverlagerung (Druckstellen) kommen. Diese als Sitzspiegel oder Gebrauchslüster bezeichnete Erscheinung ist eine warentypische Eigenschaft des Bezuges und stellt keine Qualitätsminderung dar.



PETROL F020



ICE F021



BEIGE F022



TAUPE F023



LILAC F024



RED F025



COPPER F026



YELLOW F027



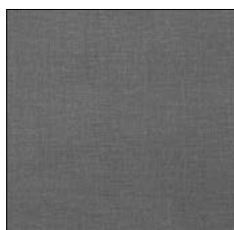
GREEN F028



BLUE F029



HEAVEN F030



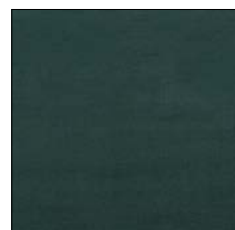
LIGHT GREY F031



DARK GREY F032



ANTHRACITE F033



DARK PETROL F034