

ARTIKEL

2S NEW LUCCA

Möbelstoffkategorie

MICROFASER
mit wasserabweisender Ausrüstung

Material

100 % POLYESTER (PES)

Pflegekennzeichnung

**QUALITÄTSMERKMALE****Die Qualitätsanforderungen der DIN EN 14 465:2006 sind erfüllt.**

Scheuerbeständigkeit EN ISO 12947-1 & 2

30 000 Touren

Pillbildung EN ISO 12945-2 - 2000 T.

4

Lichtechtheit EN ISO 105-B02 - Verf.2

4

Reibechtheit EN ISO 105-X12

5/4-5

Zigarettentest DIN EN 1021-1

bestanden

MAK-Amine, Azofarbstoffe EN 14362-1 & 3

nicht nachweisbar

Allergisierende & kanzerogene Dispersionsfarbstoffe DIN 54231

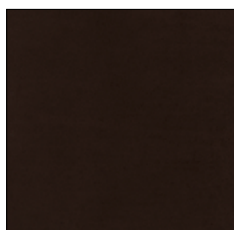
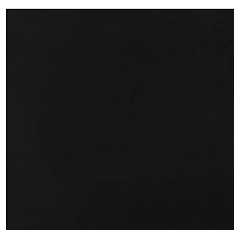
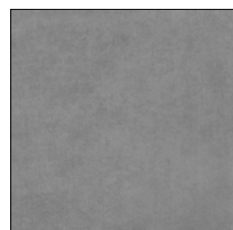
nicht nachweisbar

Weitere Testergebnisse können bei der COTTA Collection AG angefragt werden.

BEZUGSEIGENSCHAFTEN

In der warentypischen Eigenschaft und im Gebrauchsverhalten neigt Flachgewebe zu einer gewissen Flusigkeit, die bis zur Knötchenbildung (Pilling) führen kann. Ebenso können Fremdfasern von dem Material angelagert werden. So entstandene Knötchen werden mit einem Fusselgerät entfernt. Eine derartige Fasereigenschaft berechtigt nicht zur Reklamation.

Fremdfärbung durch Kissen und/oder Bekleidungsstoffe ist kein Mangel des Bezugmaterials. Farb- und Strukturabweichungen sind warentypisch und berechtigen nicht zu Reklamationen.

**BROWN P700****DARK GREY P701****BEIGE P702****SNOW P706****MUD P709****ESPRESSO P711****LAVA P717****BORDEAUX P720****SMOKE P72 1****STANDARD 100** ZH015 181991
TESTEX

www.oeko-tex.com