

## ARTIKEL

**1S NEW YORK**

Möbelstoffkategorie

**WEICHES CHENILLE-GEWEBE**  
mit wasserabweisender Ausrüstung

Material

**100 % POLYESTER (PES)**

Pflegekennzeichnung

**QUALITÄTSMERKMALE****Die Qualitätsanforderungen der DIN EN 14 465:2006 sind erfüllt.**

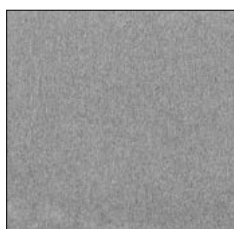
Scheuerbeständigkeit EN ISO 12947-1 & 2	<b>30 000 Touren</b>
Pillbildung EN ISO 12945-2 - 2000 T.	<b>4-5</b>
Lichtechtheit EN ISO 105-B02 - Verf.2	<b>&gt;5</b>
Reibechtheit EN ISO 105-X12	<b>5/5</b>
Zigarettentest DIN EN 1021-1	<b>bestanden</b>
MAK-Amine, Azofarbstoffe EN 14362-1 & 3	<b>nicht nachweisbar</b>
Allergisierende & kanzerogene Dispersionsfarbstoffe DIN 54231	<b>nicht nachweisbar</b>

Weitere Testergebnisse können bei der COTTA Collection AG angefragt werden.

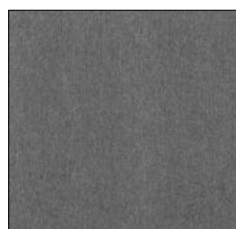
**BEZUGSEIGENSCHAFTEN**

In der warentypischen Eigenschaft und im Gebrauchsverhalten neigt Flachgewebe zu einer gewissen Flusigkeit, die bis zur Knötchenbildung (Pilling) führen kann. Ebenso können Fremdfasern von dem Material angelagert werden. So entstandene Knötchen werden mit einem Fusselgerät entfernt. Eine derartige Fasereigenschaft berechtigt nicht zur Reklamation.

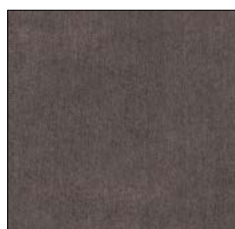
Fremdfärbung durch Kissen und/oder Bekleidungsstoffe ist kein Mangel des Bezugmaterials. Farb- und Strukturabweichungen sind warentypisch und berechtigen nicht zu Reklamationen. Zusammenwirken von Druck, Wärme und Feuchtigkeit kann es mehr oder weniger starken Florverlagerung (Druckstellen) kommen. Diese als Sitzspiegel oder Gebrauchslüster bezeichnete Erscheinung ist eine warentypische Eigenschaft des Bezuges und stellt keine Qualitätsminderung dar.



LIGHT GREY G002



ANTHRACITE G003



CHARCOAL G004



MUSTARD G005



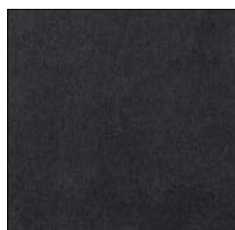
OLIVE G006



AZURE G007



BEIGE G008



BLACK G010

**STANDARD 100** ZH015 181991  
TESTEX

www.oeko-tex.com