

ARTIKEL

1S RHODOS

Möbelstoffkategorie	FLACHGEWEBE
Material	85% POLYESTER (PES) 15% POLYAMID (PA)
Pflegekennzeichnung	

QUALITÄTSMERKMALE

Die Qualitätsanforderungen der DIN EN 14 465:2006 sind erfüllt.



Scheuerbeständigkeit EN ISO 12947-1 & 2	30 000 Touren
Pillbildung EN ISO 12945-2 - 2000 T.	4
Lichtechtheit EN ISO 105-B02 - Verf.2	5
Reibechtheit EN ISO 105-X12	4-5
Zigarettentest DIN EN 1021-1	bestanden
MAK-Amine, Azofarbstoffe EN 14362-1 & 3	nicht nachweisbar
Allergisierende & kanzerogene Dispersionsfarbstoffe DIN 54231	nicht nachweisbar

Weitere Testergebnisse können bei der COTTA Collection AG angefragt werden.

BEZUGSEIGENSCHAFTEN

In der warentypischen Eigenschaft und im Gebrauchsverhalten neigt Flachgewebe zu einer gewissen Flusigkeit, die bis zur Knötchenbildung (Pilling) führen kann. Ebenso können Fremdfasern von dem Material angelagert werden. So entstandene Knötchen werden mit einem Fusselgerät entfernt. Eine derartige Fasereigenschaft berechtigt nicht zur Reklamation. Fremdfärbung durch Kissen und/oder Bekleidungsstoffe ist kein Mangel des Bezugsmaterials. Farb- und Strukturabweichungen sind warentypisch und berechtigen nicht zu Reklamationen. Durch das Zusammenwirken von Druck, Wärme und Feuchtigkeit kann es zur mehr oder weniger starken Florverlagerung (Druckstellen) kommen. Diese als Sitzspiegel oder Gebrauchslüster bezeichnete Erscheinung ist eine warentypische Eigenschaft des Bezuges und stellt keine Qualitätsminderung dar.



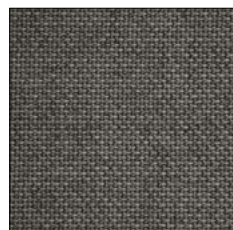
MUD A050



BLACK A051



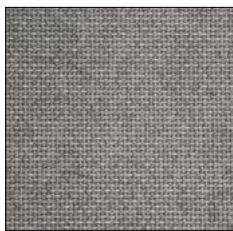
STONE A052



GREY A053



ELEPHANT A054



MOUSE A055



STANDARD 100 ZH015 181991 TESTEX

www.oeko-tex.com