

## ARTICLE

**1S RIB**

Catégorie de tissu d'ameublement

TISSU CÔTELÉ

Matière

88 % POLYESTER (PES)  
12 % POLYAMIDE (PA)

Consignes d'entretien

**CARACTÉRISTIQUES DE QUALITÉ**

Les exigences de qualité de la norme DIN EN 14 465:2006 sont respectées.



Résistance à l'abrasion EN ISO 12947-1 &amp; 2

100 000 tours

Boulochage EN ISO 12945-2 - 2000 T.

4-5

Solidité à la lumière EN ISO 105-B02 - vers. 2

5

Résistance au frottement EN ISO 105-X12

5

Test de la cigarette DIN EN 1021-1

réussi

Amine MAK, colorants azoïques EN 14362-1 &amp; 3

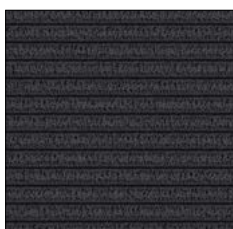
aucune trace

Colorants de dispersion allergènes et cancérigènes DIN 54231 aucune trace

Vous pouvez demander d'autres résultats de tests auprès de COTTA Collection AG.

**PROPRIÉTÉS DU REVÊTEMENT**

La décoloration externe par des coussins et/ou des tissus vestimentaires ne constitue pas un défaut de la matière de revêtement. Les variations de couleur et de structure sont typiques des produits et ne justifient pas une réclamation. L'action combinée de la pression, de la chaleur et de l'humidité peut provoquer des écrasures plus ou moins marquées. Ce phénomène, appelé lustre d'usage, est typique du revêtement et ne constitue pas un défaut de qualité.



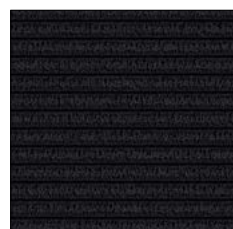
ANTHRACITE A013



IVORY A014



HUNTER A015



CHARCOAL A016



ESPRESSO A017



CINNAMON A018



SAND A019



STANDARD 100 ZH015 181991 TESTEX

www.oeko-tex.com