

ARTICLE

1S COSY

Catégorie de tissu d'ameublement

VELOURS IMPRIMÉ
avec traitement hydrofuge

Matière

100 % POLYESTER (PES)

Consignes d'entretien



COTTA

CARACTÉRISTIQUES DE QUALITÉ

Les exigences de qualité de la norme DIN EN 14 465:2006 sont respectées.



Résistance à l'abrasion EN ISO 12947-1 & 2	> 100 000 tours
Boulochage EN ISO 12945-2 - 2000 T.	5
Solidité à la lumière EN ISO 105-B02 - vers.2	3-4
Résistance au frottement EN ISO 105-X12	5/4-5
Test de la cigarette DIN EN 1021-1	réussi
Amines MAK, colorant azoïque EN 14362-1 & 3	aucune trace
Colorants de dispersion allergènes et cancérigènes DIN 54231	aucune trace

Vous pouvez demander d'autres résultats de tests auprès de la société COTTA Collection AG.

PROPRIÉTÉS DU REVÊTEMENT

Selon ses caractéristiques normales d'usage, ce tissu a tendance à pelucher légèrement, voire à boulocher. De plus, des fibres externes peuvent s'accumuler dans la matière. Les bouloches qui se forment alors peuvent être éliminées avec un boulocheur. Cette caractéristique des fibres ne justifie pas une réclamation. La décoloration externe par des coussins et/ou des tissus vestimentaires ne constitue pas un défaut de la matière de revêtement. Les variations de couleur et de structure sont typiques des produits et ne justifient pas une réclamation.

L'action combinée de la pression, de la chaleur et de l'humidité peut provoquer des écrasures plus ou moins marquées. Ce phénomène, appelé lustre d'usage est typique du revêtement et ne constitue pas un défaut de qualité.



PETROL F020



ICE F021



BEIGE F022



TAUPE F023



LILAC F024



RED F025



COPPER F026



YELLOW F027



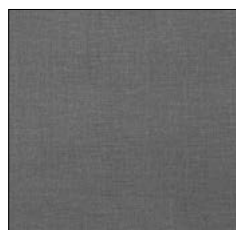
GREEN F028



BLUE F029



HEAVEN F030



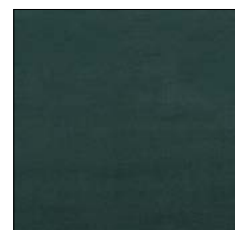
LIGHT GREY F031



DARK GREY F032



ANTHRACITE F033



DARK PETROL F034