

ARTICLE

1S ORLANDO

Catégorie de tissu d'ameublement

TISSU CHENILLE DOUX

Matière

92 % POLYESTER (PES)/8 % POLYAMIDE (PA)

Consignes d'entretien

**CARACTÉRISTIQUES DE QUALITÉ**

Les exigences de qualité de la norme DIN EN 14 465:2006 sont respectées.

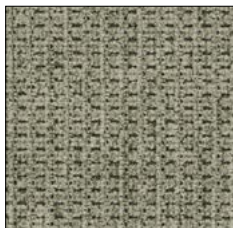


Résistance à l'abrasion EN ISO 12947-1 & 2	45 000 tours
Boulochage EN ISO 12945-2 - 2000 T.	4-5
Solidité à la lumière EN ISO 105-B02 - Vers. 2	5
Résistance au frottement EN ISO 105-X12	5/4-5
Test de la cigarette DIN EN 1021-1	réussi
Amines MAK, colorants azoïques EN 14362-1 & 3	aucune trace
Colorants de dispersion allergènes et cancérigènes DIN 54231	aucune trace

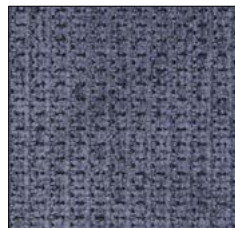
Vous pouvez demander d'autres résultats de tests auprès de la société COTTA Collection AG.

PROPRIÉTÉS DU REVÊTEMENT

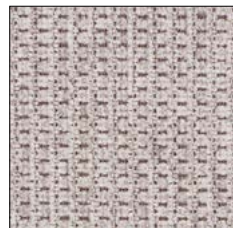
Selon ses caractéristiques normales d'usage, le tissé plat a tendance à pelucher légèrement, voire à boulocher. De plus, des fibres externes peuvent s'accumuler dans la matière. Les bouloches qui se forment alors peuvent être éliminées avec un déboulocheur. Cette caractéristique des fibres ne justifie pas une réclamation. La décoloration externe par des coussins et/ou des tissus vestimentaires ne constitue pas un défaut de la matière de revêtement. Les variations de couleur et de structure sont typiques des produits et ne justifient pas une réclamation. L'action combinée de la pression, de la chaleur et de l'humidité peut provoquer des écrasures plus ou moins marquées. Ce phénomène, appelé lustre d'usage, est typique du revêtement et ne constitue pas un défaut de qualité.



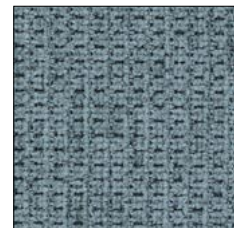
GREEN C006



BLUE C007



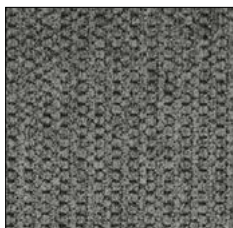
PALE C008



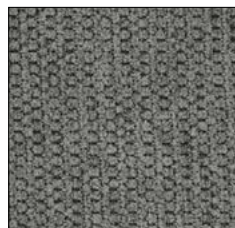
TURQUOISE C009



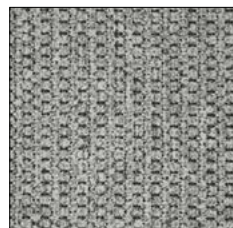
COAL C010



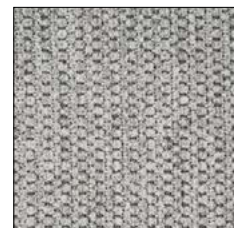
STEEL C011



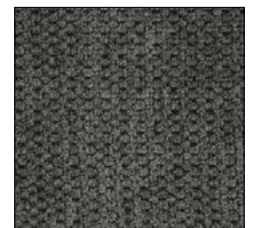
IRON C012



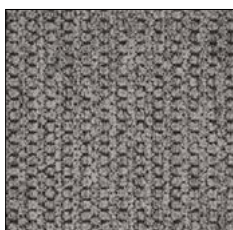
PLATIN C013



SILVER C014



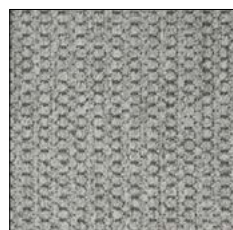
GRAPHITE C015



DUST C016



TAUPE C017



SAND C018



COGNAC C019



Les teintes présentées peuvent différer des couleurs originales.

COTTA Collection AG • Industriestrasse 4 • 9487 Bendern • Principauté de Liechtenstein • Tel.: +423 377 32 90 • Fax: +423 377 32 91 • E-Mail: info@cotta.li