

ARTICLE

2S RIMINI

Catégorie de tissu d'ameublement

TISSU CHENILLE

Matière

100 % POLYESTER (PES)

Consignes d'entretien

**CARACTERISTIQUES DE QUALITE**

Les exigences de qualité selon la norme DIN EN 14 465:2006 sont satisfaites.



Résistance à la friction DIN EN ISO 12947-1 & 2

68 000 tours

Boulochage EN ISO 12945-2 - 2000 tours

4

Résistance à la lumière EN ISO 105-B02 - Proc. 2

4

Résistance au frottement EN ISO 105-X12

4-5/4

Test de cigarettes DIN EN 1021-1

Réussi

Colorant Azo

Arylamine selon la législation en vigueur EN 14362-1 & 3

Aucune trace

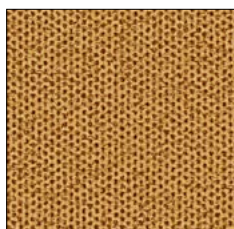
Colorants à dispersions allergisants selon DIN 54231

Aucune trace

D'autres résultats d'essai sont disponibles auprès de la société COTTA Collection AG.

PROPRIETES DU REVETEMENT

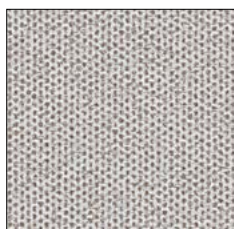
La décoloration externe par des coussins et/ou des tissus vestimentaires ne constitue pas un défaut de la matière de revêtement. Les variations de couleur et de structure sont typiques des produits et ne justifient pas une réclamation. L'action combinée de la pression, de la chaleur et/ou de l'humidité peut provoquer des écrasures plus ou moins marquées. Ce phénomène, appelé lustre d'usage, est typique du revêtement et ne constitue pas un défaut de qualité.



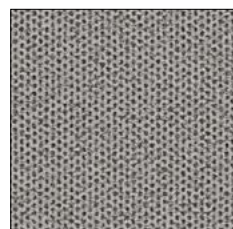
SUNFLOWER R070



SAHARA R071



SHELL R072



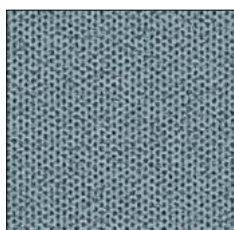
LIGHT GREY R073



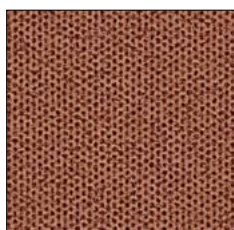
ANTHRACITE R074



CHARCOAL R075



TURQUOISE R076



COPPER R077



STANDARD 100 ZH015 181991 TESTEX

www.oeko-tex.com