

ARTICLE

# 2B RANCHO

Catégorie de tissu d'ameublement

MÉLANGE DE CUIR / CUIR SYNTHÉTIQUE

## CARACTERISTIQUES DE QUALITE CUIR

Les exigences de qualité envers les revêtements de meubles sont satisfaites, conformément aux réglementations en vigueur DIN EN 13336:2012.



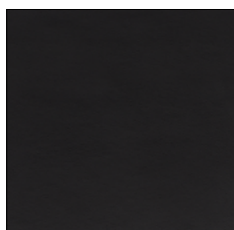
Épaisseur du cuir conforme à DIN EN ISO 2589	0,9-1,1 mm
Résistance à la décoloration EN ISO 105-B02	5
Résistance au frottement EN ISO 11640/41 humide/à sec/solution de transpiration	5/4 - 5/5
Comportement au pliage continu DIN EN ISO 5402 i. A. DIN 53359 - 50 000 pliages	Absence de fissures
Test de cigarettes EN 1021-1/BS 5852-0	Réussi
Colorant Azo Arylamine selon la législation en vigueur DIN EN 14362-1 & 3	Aucune trace
PCP - pentachlorophénol, TeCP, TriCP SOP 4309	Aucune trace
Teneur en chrome (VI) DIN EN ISO 17075	Aucune trace

## CARACTERISTIQUES DE QUALITE CUIR SYNTHÉTIQUE

Les exigences de qualité envers les revêtements de meubles sont satisfaites, conformément aux réglementations en vigueur DIN EN 15618:2012.



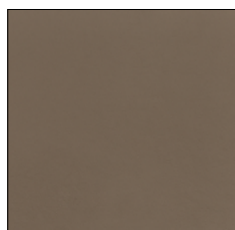
Résistance à la friction EN ISO 5470-2	> 100 000 tours
Résistance à la décoloration EN ISO 105-B02 - Procédé 2	5
Résistance au frottement EN ISO 105-X12	5/5
Comportement au pliage continu DIN EN ISO 32100 / DIN 53359 - 200 000 tours	Réussi
Test de cigarettes DIN EN 1021-1	Réussi
Colorant Azo Arylamine selon la législation en vigueur EN 14362-1 & 3	Aucune trace
Colorants à dispersions allergisants selon DIN 54231	Aucune trace



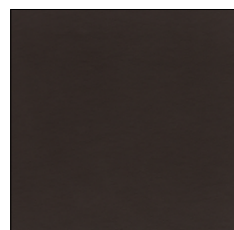
BLACK M7510 (S7510/SV760)



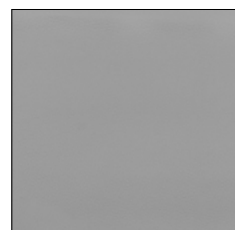
CREAM M7511 (S7511/SV761)



STONE M7512 (S7512/SV762)



BROWN M7513 (S7513/SV763)



ARGENT M7514 (S7514/SV764)



RED M7515 (S7515/SV765)

D'autres résultats d'essai sont disponibles auprès de la société COTTA Collection AG.



STANDARD 100 ZH015 181991 TESTEX

[www.oeko-tex.com](http://www.oeko-tex.com)

La certification OEKO-TEX s'applique au cuir synthétique.

Veillez noter que les visuels des échantillons peuvent différer de la réalité.

COTTA Collection AG • Industriestrasse 4 • 9487 Bendern • Fürstentum Liechtenstein • Tel.: +423 377 32 90 • Fax: +423 377 32 91 • E-Mail: [info@cotta.li](mailto:info@cotta.li)