

ARTICLE

2B RANCHO

Catégorie de tissu d'ameublement

MÉLANGE DE CUIR / CUIR SYNTHÉTIQUE

CARACTERISTIQUES DE QUALITE CUIR

Les exigences de qualité envers les revêtements de meubles sont satisfaites, conformément aux réglementations en vigueur DIN EN 13336:2012.



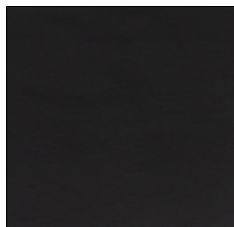
Épaisseur du cuir conforme à DIN EN ISO 2589	0,9-1,1 mm
Résistance à la décoloration EN ISO 105-B02	5
Résistance au frottement EN ISO 11640/41 humide/à sec/solution de transpiration	5/4 - 5/5
Comportement au pliage continu DIN EN ISO 5402 i. A. DIN 53359 - 50 000 pliages	Absence de fissures
Test de cigarettes EN 1021-1/BS 5852-0	Réussi
Colorant Azo Arylamine selon la législation en vigueur DIN EN 14362-1 & 3	Aucune trace
PCP - pentachlorophénol, TeCP, TriCP SOP 4309	Aucune trace
Teneur en chrome (VI) DIN EN ISO 17075	Aucune trace

CARACTERISTIQUES DE QUALITE CUIR SYNTHÉTIQUE

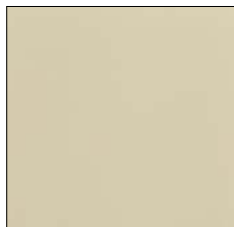
Les exigences de qualité envers les revêtements de meubles sont satisfaites, conformément aux réglementations en vigueur DIN EN 15618:2012.



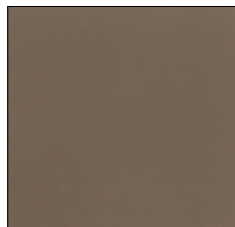
Résistance à la friction EN ISO 5470-2	> 100 000 tours
Résistance à la décoloration EN ISO 105-B02 - Procédé 2	5
Résistance au frottement EN ISO 105-X12	5/5
Comportement au pliage continu DIN EN ISO 32100 / DIN 53359 - 200 000 tours	Réussi
Test de cigarettes DIN EN 1021-1	Réussi
Colorant Azo Arylamine selon la législation en vigueur EN 14362-1 & 3	Aucune trace
Colorants à dispersions allergisants selon DIN 54231	Aucune trace



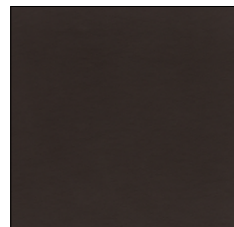
BLACK M7510 (S7510/SV760)



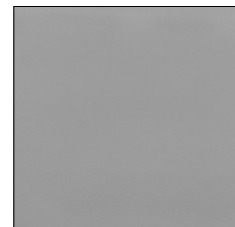
CREAM M7511 (S7511/SV761)



STONE M7512 (S7512/SV762)



BROWN M7513 (S7513/SV763)



ARGENT M7514 (S7514/SV764)



RED M7515 (S7515/SV765)

PROPRIETES DU REVETEMENT

Rancho est un cuir à surface corrigée et gaufrée. Le cuir étant un produit naturel, les caractéristiques individuelles de chaque peau sont néanmoins visibles, ce qui rend le revêtement en cuir unique. Dossier et éléments de tension sont recouverts d'un cuir synthétique en PU de haute qualité à gaufrage irrégulier. Le revêtement PU présente un aspect cuir naturel, qui peut être plus ou moins lisse ou structuré. Le similicuir se distingue par sa robustesse, sa résistance à la friction et sa facilité de nettoyage.

Pour le nettoyage, l'essuyage avec un chiffon propre et légèrement humidifié est généralement suffisant. Les produits de nettoyage agressifs ou contenant de la graisse risquent d'attaquer la surface et sont à éviter. En cas de doute, demandez conseil à votre revendeur. Ne mettez pas vos meubles à proximité d'une source de chaleur (radiateurs électriques, cheminées) et protégez-les des rayons directs du soleil. Évitez la coloration du cuir par des tissus de vêtements ou de coussins décoratifs perdant leur couleur. De légères différences de la couleur et de la structure sont des caractéristiques typiques du cuir et ne justifient pas de réclamations.

D'autres résultats d'essai sont disponibles auprès de la société COTTA Collection AG.



STANDARD 100 ZH015 181991 TESTEX

www.oeko-tex.com

La certification OEKO-TEX s'applique au cuir synthétique.