

ARTICLE

1S MIRACLE

Catégorie de tissu d'ameublement

VELVET

Matière

95% POLYESTER (PES)
5% POLYAMIDE (PA)

Consignes d'entretien



CARACTERISTIQUES DE QUALITE

Les exigences de qualité selon la norme DIN EN 14465:2006 sont satisfaites.



Résistance à la friction DIN EN ISO 12947-2

100 000 tours

Boulochage EN ISO 12945-2 - 2000 tours

4-5

Résistance à la lumière EN ISO 105-B02 - Proc. 2

5

Résistance aux frottements EN ISO 105-X12

5

Test de cigarettes DIN EN 1021-1

Réussi

Colorant Azo

Arylamine selon la législation en vigueur EN 14362-1 & 3

Aucune trace

Colorants à dispersions allergisants selon DIN 54231

Aucune trace

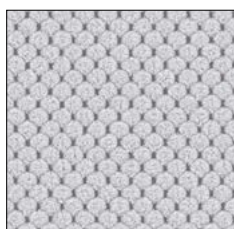
D'autres résultats d'essai sont disponibles auprès de la société COTTA Collection AG.

PROPRIETES DU REVETEMENT

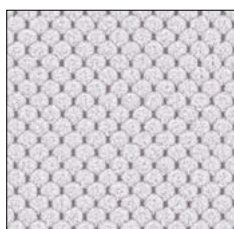
Le tissu Miracle est un velours incroyable aux propriétés remarquables :

- Velours gaufré à l'aspect bouclette
- Surface douce et veloutée au toucher très agréable
- Très facile d'entretien (lavable)
- Se porte au quotidien
- Plus résistant que la moyenne

La décoloration externe par des coussins et/ou des tissus vestimentaires ne constitue pas un défaut de la matière de revêtement. Les variations de couleur et de structure sont typiques des produits et ne justifient pas une réclamation. L'action combinée de la pression, de la chaleur et/ou de l'humidité peut provoquer des écrasures plus ou moins marquées. Ce phénomène, appelé lustre d'usage, est typique du revêtement et ne constitue pas un défaut de qualité.



STONE C270



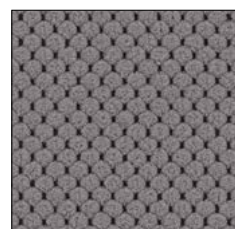
GREY C271



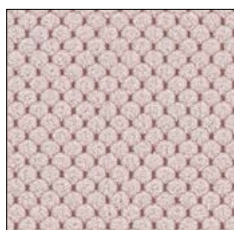
NATURAL C272



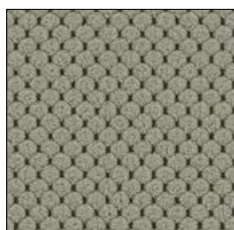
CREAM C273



DESERT C274



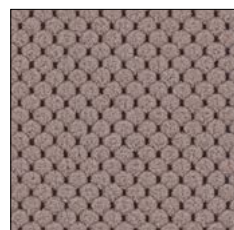
BLOSSOM C275



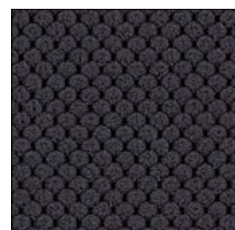
TURTLE C276



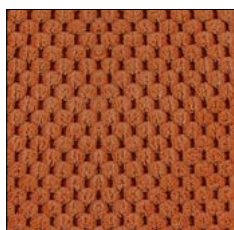
DARK BLUE C277



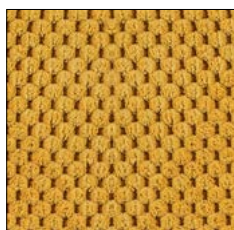
CACAO C278



CHARCOAL C279



TERRA C280



MUSTARD C281

STANDARD 100 ZH015 181991
TESTEX

www.oeko-tex.com