

ARTICOLO

# 1S MIRACLE

Categoria di materiale del mobile	VELLUTO
Materiale	95% POLIESTERE (PES) 5% POLIAMMIDE (PA)
Etichettatura di manutenzione	

## CARATTERISTICHE DI QUALITÀ

I requisiti di qualità della norma DIN EN 14465:2006 sono soddisfatti.



Resistenza all' abrasione EN ISO 12947-1 & 2	100.000 giri
Formazione di pilling EN ISO 12945-2 - 2000 giri	4-5
Solidità alla luce EN ISO 105-B02 - stato 2	5
Solidità del colore allo sfregamento EN ISO 105-X12	5
Test della sigaretta DIN EN 1021-1	superato
Sostanze coloranti azoiche Arilammine ai sensi della normativa vigente EN 14362-1 & 3	non rilevabile
Coloranti a dispersione allergenici ai sensi dell' Art. DIN 54231	non rilevabile

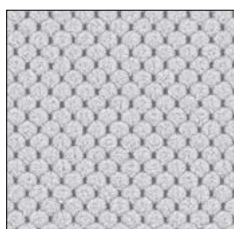
Ulteriori risultati di prove e test possono essere richiesti a COTTA Collection AG.

## CARATTERISTICHE DEL RIVESTIMENTO

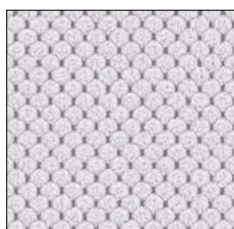
Miracle è un incredibile tessuto in velluto dalle proprietà eccezionali:

- velluto gofrato dall'aspetto simile al bouclé
- superficie morbida e vellutata fantastica da toccare
- molto semplice da gestire (lavabile)
- adatto all'uso quotidiano
- eccezionalmente resistente

La coloritura estranea dovuta a cuscini e/o tessuti di abbigliamento non è un difetto del materiale di rivestimento. Le deviazioni di colore e di struttura sono tipiche della merce e non danno diritto a reclami. L'interazione di pressione, calore e/o umidità può provocare cambiamenti più o meno evidenti della posizione del pelo (punti di pressione). Questo aspetto, definito anche impronte di seduta o punti lucidi dovuti all'uso, è una caratteristica tipica del rivestimento e non rappresenta una riduzione della qualità.



STONE C270



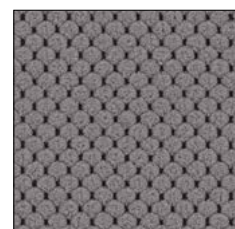
GREY C271



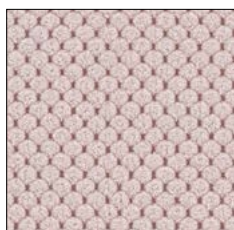
NATURAL C272



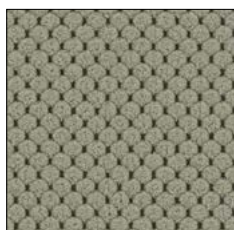
CREAM C273



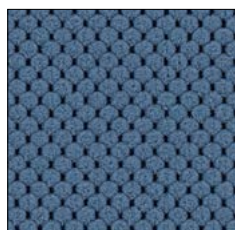
DESERT C274



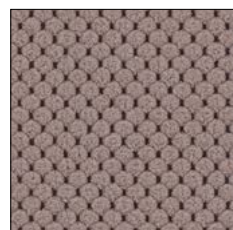
BLOSSOM C275



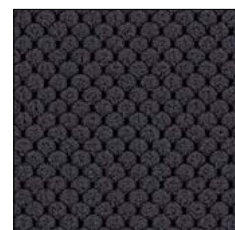
TURTLE C276



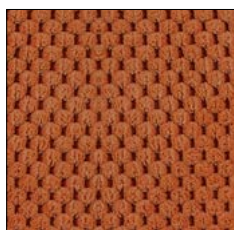
DARK BLUE C277



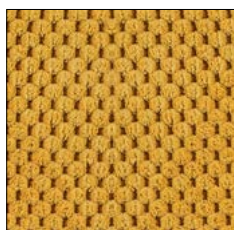
CACAO C278



CHARCOAL C279



TERRA C280



MUSTARD C281



STANDARD 100 ZH015 181991 TESTEX

[www.oeko-tex.com](http://www.oeko-tex.com)