

ARTIKEL

1S PANDA

Möbelstoffkategorie	VELOURS
Material	100 % POLYESTER (PES)
Pflegekennzeichnung	☒☒☒☒☒

QUALITÄTSMERKMALE

Die Qualitätsanforderungen der DIN EN 14 465:2006 sind erfüllt.



Scheuerbeständigkeit EN ISO 12947-1 & 2	70 000 Touren
Pillbildung EN ISO 12945-2 - 2000 T.	4-5
Lichtechtheit EN ISO 105-B02 - Verf.2	4-5
Reibechtheit EN ISO 105-X12	4-5
Zigarettentest DIN EN 1021-1	bestanden
MAK-Amine, Azofarbstoffe EN 14362-1 & 3	nicht nachweisbar
Allergisierende & kanzerogene Dispersionsfarbstoffe DIN 54231	nicht nachweisbar

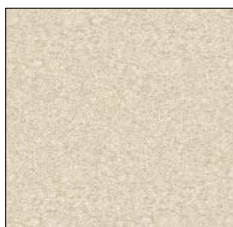
Weitere Testergebnisse können bei der COTTA Collection AG angefragt werden.

BEZUGSEIGENSCHAFTEN

Panda ist ein unglaublicher Velours-Stoff mit bemerkenswerten Eigenschaften:

- Bouclé-artige Struktur
- Weiche und samtige Oberfläche
- Sehr Pflegeleicht (waschbar)
- Alltagstauglich
- Trendige Multicolor-Farben
- Strapazierfähig
- Luxuriöser Look

Fremdfärbung durch Kissen und/oder Bekleidungsstoffe ist kein Mangel des Bezugmaterials. Farb- und Strukturabweichungen sind warentypisch und berechtigen nicht zu Reklamationen. Durch das Zusammenwirken von Druck, Wärme und/oder Feuchtigkeit kann es mehr oder weniger starken Florverlagerung (Druckstellen) kommen. Diese als Sitzspiegel oder Gebrauchslüster bezeichnete Erscheinung ist eine warentypische Eigenschaft des Bezuges und stellt keine Qualitätsminderung dar.



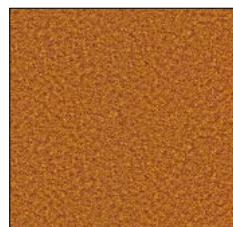
VANILLA ICE F050



MUD F051



COFFEE F052



AMBER F053



RUST F054



DENIM F055



LILAC F056



DARK GREY F057



COAL F058



STANDARD 100 ZH015 181991 TESTEX

www.oeko-tex.com