

ARTICLE

1S PANDA

Catégorie de tissu d'ameublement	VELOURS
Matière	100% POLYESTER (PES)
Consignes d'entretien	

CARACTERISTIQUES DE QUALITE

Les exigences de qualité selon la norme DIN EN 14 465:2006 sont satisfaites.



Résistance à la friction DIN EN ISO 12947-2	70 000 tours
Boulochage EN ISO 12945-2 - 2000 tours	4-5
Résistance à la lumière EN ISO 105-B02 - Proc. 2	4-5
Résistance aux frottements EN ISO 105-X12	4-5
Test de cigarettes DIN EN 1021-1	Réussi
Colorant Azo	
Arylamine selon la législation en vigueur EN 14362-1 & 3	Aucune trace
Colorants à dispersions allergisants selon DIN 54231	Aucune trace

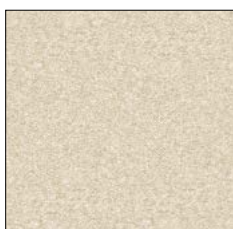
D'autres résultats d'essai sont disponibles auprès de la société COTTA Collection AG.

PROPRIETES DU REVETEMENT

Le tissu Panda est un velours incroyable aux propriétés remarquables :

- Structure de type bouclette
- Surface douce et veloutée
- Très facile d'entretien (lavable)
- Se porte au quotidien
- Couleurs multicolores tendance
- Résistant
- Aspect luxueux

La décoloration externe par des coussins et/ou des tissus vestimentaires ne constitue pas un défaut de la matière de revêtement. Les variations de couleur et de structure sont typiques des produits et ne justifient pas une réclamation. L'action combinée de la pression, de la chaleur et/ou de l'humidité peut provoquer des écrasures plus ou moins marquées. Ce phénomène, appelé lustre d'usage, est typique du revêtement et ne constitue pas un défaut de qualité.



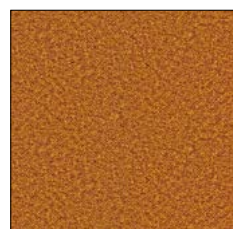
VANILLA ICE F050



MUD F051



COFFEE F052



AMBER F053



RUST F054



DENIM F055



LILAC F056



DARK GREY F057



COAL F058



STANDARD 100 ZH015 181991 TESTEX

www.oeko-tex.com