

ARTICOLO

1S PANDA

Categoria di materiale del mobile	VELOUR
Materiale	100% POLIESTERE (PES)
Etichettatura di manutenzione	

CARATTERISTICHE DI QUALITÀ

I requisiti di qualità della norma DIN EN 14 465:2006 sono soddisfatti.



Resistenza all' abrasione EN ISO 12947-1 & 2	70.000 giri
Formazione di pilling EN ISO 12945-2 - 2000 giri	4-5
Solidità alla luce EN ISO 105-B02 - stato 2	4-5
Solidità del colore allo sfregamento EN ISO 105-X12	4-5
Test della sigaretta DIN EN 1021-1	superato
Sostanze coloranti azoiche	
Arilammine ai sensi della normativa vigente EN 14362-1 & 3	non rilevabile
Coloranti a dispersione allergenici ai sensi dell' Art. DIN 54231	non rilevabile

Ulteriori risultati di prove e test possono essere richiesti a COTTA Collection AG.

CARATTERISTICHE DEL RIVESTIMENTO

Panda è un incredibile tessuto in velluto dalle proprietà eccezionali:

- struttura simile a bouclé
- superficie morbida e vellutata
- molto semplice da gestire (lavabile)
- adatto all'uso quotidiano
- colori variopinti di tendenza
- resistente
- aspetto raffinato

La coloritura estranea dovuta a cuscini e/o tessuti di abbigliamento non è un difetto del materiale di rivestimento. Le deviazioni di colore e di struttura sono tipiche della merce e non danno diritto a reclami. L'interazione di pressione, calore e/o umidità può provocare cambiamenti più o meno evidenti della posizione del pelo (punti di pressione). Questo aspetto, definito anche impronte di seduta o punti lucidi dovuti all'uso, è una caratteristica tipica del rivestimento e non rappresenta una riduzione della qualità.



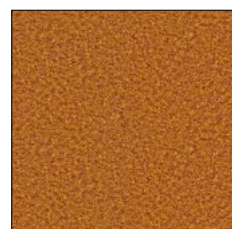
VANILLA ICE F050



MUD F051



COFFEE F052



AMBER F053



RUST F054



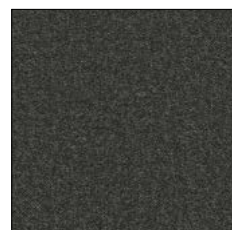
DENIM F055



LILAC F056



DARK GREY F057



COAL F058



STANDARD 100 ZH015 181991 TESTEX

www.oeko-tex.com