

ARTIKEL

2S VELVET

Möbelstoffkategorie	VELOURS
Material	100 % POLYESTER (PES)
Pflegekennzeichnung	

COTTA
GROUP

QUALITÄTSMERKMALE

Die Qualitätsanforderungen der DIN EN 14 465:2006 sind erfüllt.



Scheuerbeständigkeit EN ISO 12947-1 & 2	> 80 000 Touren
Pillbildung EN ISO 12945-2 - 2000 T.	5
Lichtechtheit EN ISO 105-B02 - Verf.2	4-5
Reibechtheit EN ISO 105-X12	4-5/4-5
Zigarettentest DIN EN 1021-1	bestanden
MAK-Amine, Azofarbstoffe EN 14362-1 & 3	nicht nachweisbar
Allergisierende & kanzerogene Dispersionsfarbstoffe DIN 54231	nicht nachweisbar

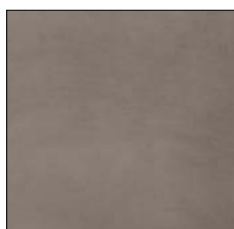
Weitere Testergebnisse können bei der COTTA Collection AG angefragt werden.

BEZUGSEIGENSCHAFTEN

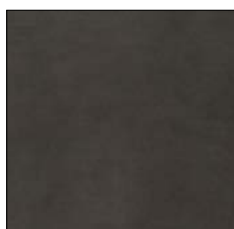
In der warentypischen Eigenschaft und im Gebrauchsverhalten neigt Flachgewebe zu einer gewissen Flusigkeit, die bis zur Knötchenbildung (Pilling) führen kann. Ebenso können Fremdfasern von dem Material angelagert werden. So entstandene Knötchen werden mit einem Fusselgerät entfernt. Eine derartige Fasereigenschaft berechtigt nicht zur Reklamation. Fremdfärbung durch Kissen und/oder Bekleidungsstoffe ist kein Mangel des Bezugmaterials. Farb- und Strukturabweichungen sind warentypisch und berechtigen nicht zu Reklamationen. Durch das Zusammenwirken von Druck, Wärme und Feuchtigkeit kann es mehr oder weniger starken Florverlagerung (Druckstellen) kommen. Diese als Sitzspiegel oder Gebrauchslüster bezeichnete Erscheinung ist eine warentypische Eigenschaft des Bezuges und stellt keine Qualitätsminderung dar.



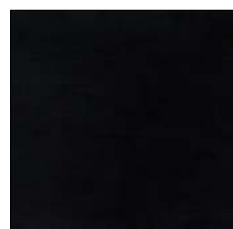
PEARL F600



SILVER F601



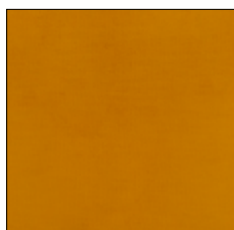
STONE F602



BLACK F603



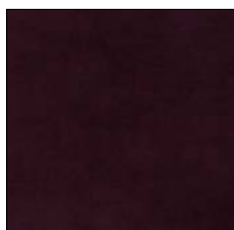
ROSEWOOD F604



CURRY F605



RED F606



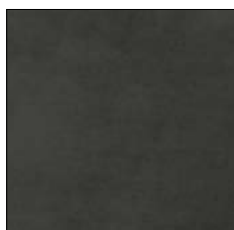
PURPLE F607



OLIVE F608



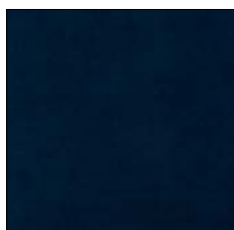
BROWN F609



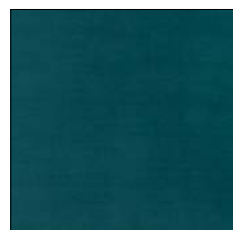
ANTHRACITE F610



GREY F611



NAVY BLUE F612



GREEN F613



STANDARD 100 ZH015 181991 TESTEX

www.oeko-tex.com

VERSION: 02/2024

Bitte beachten Sie, dass die dargestellten Farben im Original abweichen können.

COTTA Collection AG • Industriestrasse 4 • 9487 Benden • Fürstentum Liechtenstein • Tel.: +423 377 32 90 • Fax: +423 377 32 91 • E-Mail: info@cotta.li