

## ARTICLE

**1S BOSTON**

Catégorie de tissu d'ameublement

**TISSU CHENILLE DOUX**  
avec traitement hydrofuge

Matière

**96% POLYESTER (PES)/4% POLYAMIDE (PA)**

Consignes d'entretien

**CARACTERISTIQUES DE QUALITE****Les exigences de qualité selon la norme DIN EN 14 465:2006 sont satisfaites.**

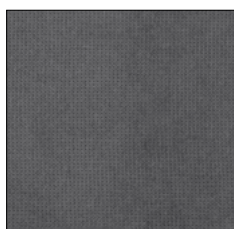
Résistance à la friction DIN EN ISO 12947-1 & 2	<b>30 000 tours</b>
Boulochage EN ISO 12945-2 - 2000 tours	<b>4-5</b>
Résistance à la lumière EN ISO 105-B02 - Proc. 2	<b>5</b>
Résistance au frottement EN ISO 105-X12	<b>4-5/4-5</b>
Test de cigarettes DIN EN 1021-1	<b>Réussi</b>
Colorant Azo Arylamine selon la législation en vigueur EN 14362-1 & 3	<b>Aucune trace</b>
Colorants à dispersions allergisants selon DIN 54231	<b>Aucune trace</b>

D'autres résultats d'essai sont disponibles auprès de la société COTTA Collection AG.

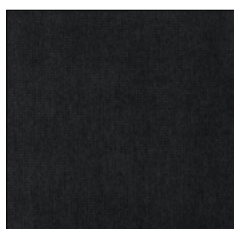
**PROPRIETES DU REVETEMENT**

Selon ses caractéristiques typiques et à l'usage, le tissé plat a tendance à pelucher légèrement, et peut parfois même boulocher. De plus, des fibres externes peuvent s'accumuler dans la matière. Les bouloches qui se forment alors peuvent être éliminées avec un déboulocheur. Cette caractéristique des fibres ne justifie pas une réclamation.

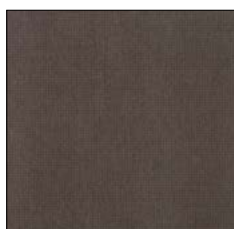
La décoloration externe par des coussins et/ou des tissus vestimentaires ne constitue pas un défaut de la matière de revêtement. Les variations de couleur et de structure sont typiques des produits et ne justifient pas une réclamation. L'action combinée de la pression, de la chaleur et de l'humidité peut provoquer des écrasures plus ou moins marquées. Ce phénomène, appelé lustre d'usage est typique du revêtement et ne constitue pas un défaut de qualité.



STONE F001



BLACK F002



TAUPE F003



CHARCOAL F004



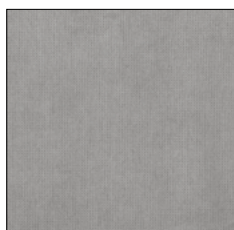
GREEN F006



NATURE F007



MUSTARD F008



GREY F009



ESPRESSO F010



AZURE F011

**STANDARD** ZH015 181991  
**100** TESTEX[www.oeko-tex.com](http://www.oeko-tex.com)