

ARTICLE

2S FUEGO

Catégorie de tissu d'ameublement

MICROFIBRE
avec doublure épaisse

Matière

100 % POLYESTER (PES)

Consignes d'entretien

**CARACTERISTIQUES DE QUALITE**

Les exigences de qualité selon la norme DIN EN 14 465:2006 sont satisfaites.



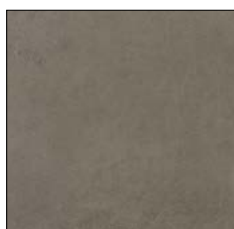
Résistance à la friction DIN EN ISO 12947-1 & 2	70 000 tours
Boulochage EN ISO 12945-2 - 2000 tours	4
Résistance à la lumière EN ISO 105-B02 - Proc. 2	3-4
Résistance au frottement EN ISO 105-X12	4-5/4
Test de cigarettes DIN EN 1021-1	Réussi
Colorant Azo	
Arylamine selon la législation en vigueur EN 14362-1 & 3	Aucune trace
Colorants à dispersions allergisants selon DIN 54231	Aucune trace

D'autres résultats d'essai sont disponibles auprès de la société COTTA Collection AG.

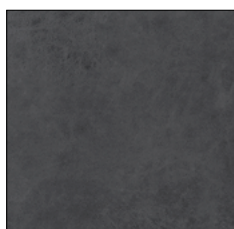
PROPRIETES DU REVETEMENT

Selon ses caractéristiques typiques et à l'usage, le tissé plat a tendance à pelucher légèrement, et peut parfois même boulocher. De plus, des fibres externes peuvent s'accumuler dans la matière. Les bouloches qui se forment alors peuvent être éliminées avec un déboulocheur. Cette caractéristique des fibres ne justifie pas une réclamation.

La décoloration externe par des coussins et/ou des tissus vestimentaires ne constitue pas un défaut de la matière de revêtement. Les variations de couleur et de structure sont typiques des produits et ne justifient pas une réclamation. L'action combinée de la pression, de la chaleur et de l'humidité peut provoquer des écrasures plus ou moins marquées. Ce phénomène, appelé lustre d'usage est typique du revêtement et ne constitue pas un défaut de qualité.



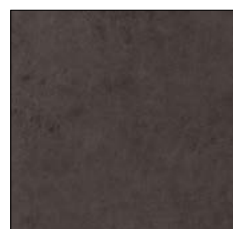
SAVANNAH F450



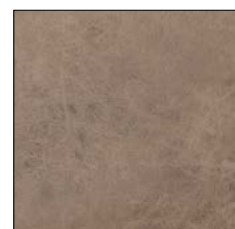
STEEL F451



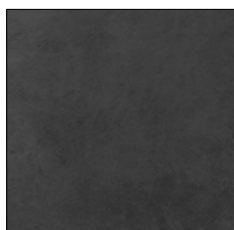
GREY F452



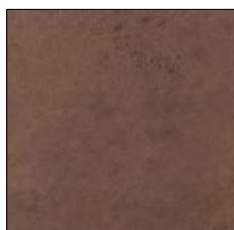
LIGHT BROWN F453



DARK BEIGE F454



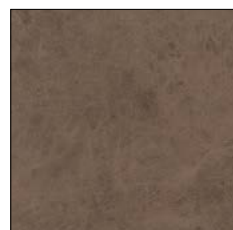
CHARCOAL F455



CINNAMON F457



SILVER F458



BROWN F459



OLIVE F461

**STANDARD 100** ZH015 181991
TESTEX

www.oeko-tex.com