

ARTICLE

2S VELVET

Catégorie de tissu d'ameublement

VELOURS

Matière

100 % POLYESTER (PES)

Consignes d'entretien



CARACTERISTIQUES DE QUALITE

Les exigences de qualité selon la norme DIN EN 14 465:2006 sont satisfaites.



Résistance à la friction DIN EN ISO 12947-2	> 80 000 tours
Boulochage EN ISO 12945-2 - 2000 tours	5
Résistance à la lumière EN ISO 105-B02 - Proc. 2	4-5
Résistance aux frottements EN ISO 105-X12	4-5/4-5
Test de cigarettes DIN EN 1021-1	Réussi
Colorant Azo Arylamine selon la législation en vigueur EN 14362-1 & 3	Aucune trace
Colorants à dispersions allergisants selon DIN 54231	Aucune trace

D'autres résultats d'essai sont disponibles auprès de la société COTTA Collection AG.

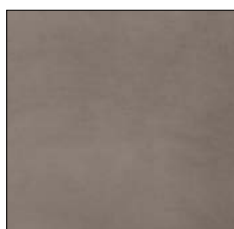
PROPRIETES DU REVETEMENT

Selon ses caractéristiques typiques et à l'usage, le tissé plat a tendance à pelucher légèrement, et peut parfois même boulocher. De plus, des fibres externes peuvent s'accumuler dans la matière. Les bouloches qui se forment alors peuvent être éliminées avec un déboulocheur. Cette caractéristique des fibres ne justifie pas une réclamation.

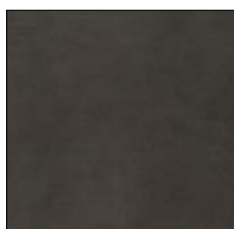
La décoloration externe par des coussins et/ou des tissus vestimentaires ne constitue pas un défaut de la matière de revêtement. Les variations de couleur et de structure sont typiques des produits et ne justifient pas une réclamation. L'action combinée de la pression, de la chaleur et de l'humidité peut provoquer des écrasures plus ou moins marquées. Ce phénomène, appelé lustre d'usage est typique du revêtement et ne constitue pas un défaut de qualité.



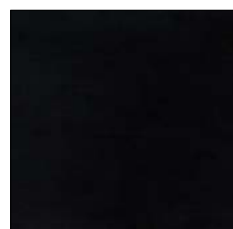
PEARL F600



SILVER F601



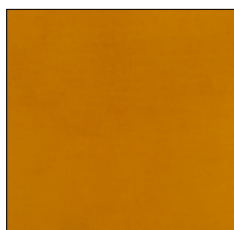
STONE F602



BLACK F603



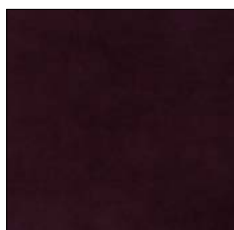
ROSEWOOD F604



CURRY F605



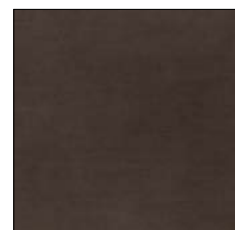
RED F606



PURPLE F607



OLIVE F608



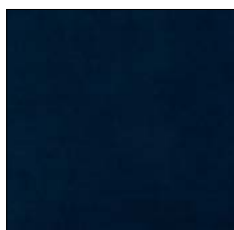
BROWN F609



ANTHRACITE F610



GREY F611



NAVY BLUE F612



GREEN F613



STANDARD 100 ZH015 181991 TESTEX

www.oeko-tex.com