

## ARTICLE

**1S RUNWAY**

Catégorie de tissu d'ameublement

CHENILLE

Matière

100 % POLYESTER (PES)

Consignes d'entretien

**CARACTERISTIQUES DE QUALITE**

Les exigences de qualité selon la norme DIN EN 14 465:2006 sont satisfaites.



Résistance à la friction DIN EN ISO 12947-2

30 000 tours

Boulochage EN ISO 12945-2 - 2000 tours

5

Résistance à la lumière EN ISO 105-B02 - Proc. 2

5

Résistance aux frottements EN ISO 105-X12

5

Test de cigarettes DIN EN 1021-1

Réussi

Colorant Azo

Arylamine selon la législation en vigueur EN 14362-1 &amp; 3

Aucune trace

Colorants à dispersions allergisants selon DIN 54231

Aucune trace

D'autres résultats d'essai sont disponibles auprès de la société COTTA Collection AG.

**PROPRIETES DU REVETEMENT**

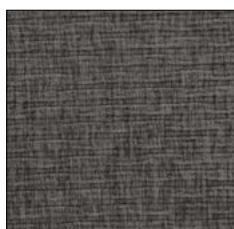
La décoloration externe par des coussins et/ou des tissus vestimentaires ne constitue pas un défaut de la matière de revêtement. Les variations de couleur et de structure sont typiques des produits et ne justifient pas une réclamation. L'action combinée de la pression, de la chaleur et/ou de l'humidité peut provoquer des écrasures plus ou moins marquées. Ce phénomène, appelé lustre d'usage, est typique du revêtement et ne constitue pas un défaut de qualité.



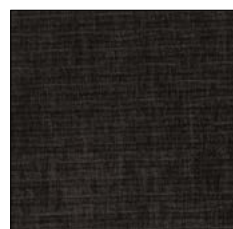
IVORY R080



BEIGE R081



STONE R082



CHOCOLATE R083



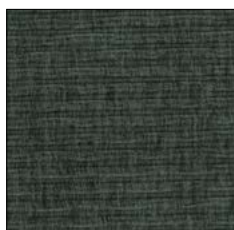
CHIANTI R084



DEEP TERRA R085



INCA GOLD R086



WINTER MOSS R087



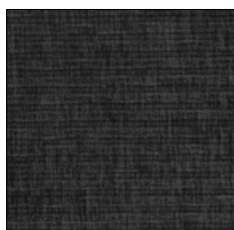
DEEP BLUE R088



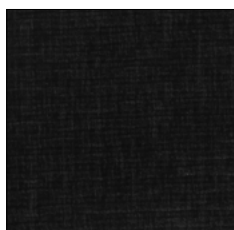
GREY R089



ASH R090



GRAPHITE R091



BLACK R092