

ARTICOLO

1S CITY

Categoria di materiale del mobile

SEMI-CINIGLIA

Materiale

100% POLIESTERE (PES)

Etichettatura di manutenzione



CARATTERISTICHE DI QUALITÀ

I requisiti di qualità della norma DIN EN 14 465:2006 sono soddisfatti.



Resistenza all' abrasione EN ISO 12947-1 & 2

30.000 giri

Formazione di pilling EN ISO 12945-2 - 2000 giri

4

Solidità alla luce EN ISO 105-B02 - stato 2

4

Solidità del colore allo sfregamento EN ISO 105-X12

4

Test della sigaretta DIN EN 1021-1

superato

Sostanze coloranti azoiche

Arilammine ai sensi della normativa vigente EN 14362-1 & 3

non rilevabile

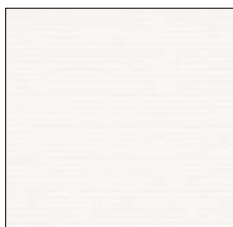
Coloranti a dispersione allergenici ai sensi dell' Art. DIN 54231

non rilevabile

Ulteriori risultati di prove e test possono essere richiesti a COTTA Collection AG.

CARATTERISTICHE DEL RIVESTIMENTO

La coloritura estranea dovuta a cuscini e/o tessuti di abbigliamento non è un difetto del materiale di rivestimento. Le deviazioni di colore e di struttura sono tipiche della merce e non danno diritto a reclami. L'interazione di pressione, calore e/o umidità può provocare cambiamenti più o meno evidenti della posizione del pelo (punti di pressione). Questo aspetto, definito anche impronte di seduta o punti lucidi dovuti all'uso, è una caratteristica tipica del rivestimento e non rappresenta una riduzione della qualità.



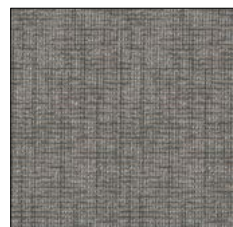
PEARL C322



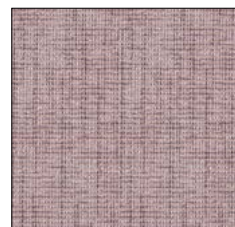
SAND C323



KHAKI C324



ANTHRACITE C325



OLD ROSE C326



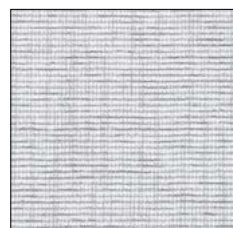
WOODY C327



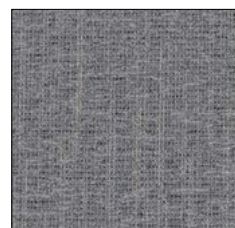
MOSS C328



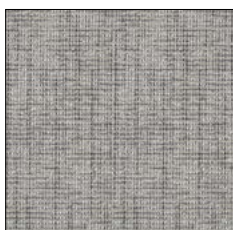
OCEAN C329



CEMENT C330



ELEPHANT C331



MOUSE C332