

ARTIKEL

1S FLORA CLEAN

Möbelstoffkategorie

CHENILLE

Material

100 % POLYESTER (PES)

Pflegekennzeichnung

COTTA
GROUP

QUALITÄTSMERKMALE

Die Qualitätsanforderungen der DIN EN 14 465:2006 sind erfüllt.



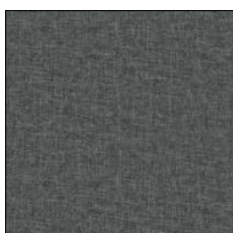
Scheuerbeständigkeit EN ISO 12947-1 & 2	>70 000 Touren
Pillbildung EN ISO 12945-2 - 2000 T.	4
Lichteichtheit EN ISO 105-B02 - Verf.2	4
Reibechtheit EN ISO 105-X12	4
Zigarettentest DIN EN 1021-1	bestanden
MAK-Amine, Azofarbstoffe EN 14362-1 & 3	nicht nachweisbar
Allergisierende & kanzerogene Dispersionsfarbstoffe DIN 54231	nicht nachweisbar

Weitere Testergebnisse können bei der COTTA Collection AG angefragt werden.

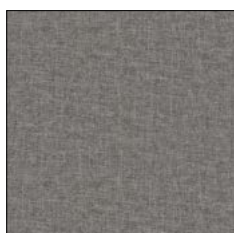
- PET FRIENDLY-Stoffe sind haustierfreundlicher und zugleich strapazierfähiger als andere Kollektionsstoffe
- einfache Haarentfernung
- widerstandsfähig gegen Fadenziehen
- Folgende Tests wurden durchgeführt:
 - > Snagging Test (BS8479-2008)
 - > Martindale Test nach DIN EN 12947-2 (ca. 100 000 Scheuertouren)

BEZUGSEIGENSCHAFTEN

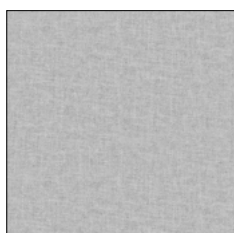
Helle Farben weisen Verschmutzungen und Jeansabrieb schneller und deutlicher auf als dunkle Farben. Bei hellen Farben kann es in der Kombination mit dunklen oder intensiven Farbtönen zu einer Farbmigration/Farbwanderung kommen. Dunkle und intensive Farben neigen zu Farbabrieb. Pilling ist nicht vermeidbar und kann auch durch Anhaften von Fremdfasern entstehen. Materialbedingt kann eine leichte Streifenwirkung auftreten. Geringfügige Farb- und Strukturabweichungen zwischen den Produktionschargen sind unvermeidbar und können auftreten. Ein gewisses Maß an Ausbleichen der Farben aufgrund von Lichteinfall oder Abrieb durch Beanspruchung liegt in der Natur eines Gewebes. Jedes Velourgewebe wird im Gebrauch abflachen, daher sind Florlagenveränderungen/Sitzspiegel unvermeidbar. Changieren/Farbwechsel je nach Lichteinfall liegt in der Natur eines Velours. Velourgewebe neigen zur Kratz- und Druckempfindlichkeit, daher kann Florverlust entstehen. Achtung: Farblich abgesetzte Naht nur für zugelassene Modelle.



ANTHAZIT G533



GREY G534



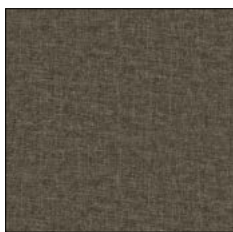
SILVER G535



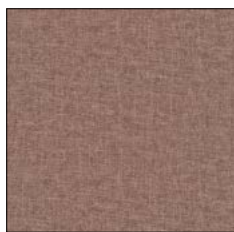
SAHARA G536



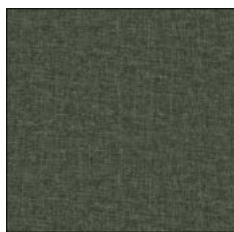
TAUPE G537



SCHOKO G538



ROSE G539



FOREST G540



PET FRIENDLY

Wichtiger Hinweis:

Trotz dieser Beschaffenheit hält das Material nicht allen Erfordernissen eines Haustieres stand. Starker Tierhaarverlust, Krallen, Kratz- und Bisspuren sowie „kleine Unfälle“ können zu Beschädigungen des Stoffes bzw. Ihres Polstermöbels führen. Lassen Sie Ihr Haustier nicht unbeaufsichtigt auf Ihr Polstermöbel. Wir übernehmen keine Gewährleistung oder Garantie.

Bitte beachten Sie, dass die dargestellten Farben im Original abweichen können.

COTTA Collection AG • Industriestrasse 4 • 9487 Benden • Fürstentum Liechtenstein • Tel.: +423 377 32 90 • Fax: +423 377 32 91 • E-Mail: info@cotta.li