

1S FLORA CLEAN

Categoria di materiale del mobile

TESSUTO CINIGLIA

Materiale

100 % POLIESTERE (PES)

Etichettatura di manutenzione



CARATTERISTICHE DI QUALITÀ

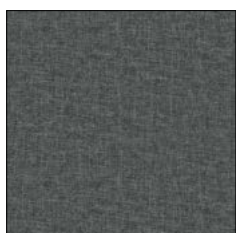
I requisiti di qualità della norma DIN EN 14 465:2006 sono soddisfatti.



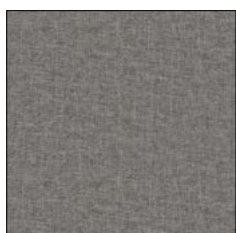
Resistenza all' abrasione EN ISO 12947-1 & 2	>70.000 giri
Formazione di pilling EN ISO 12945-2 - 2000 giri	4
Solidità alla luce EN ISO 105-B02 - stato 2	4
Solidità del colore allo sfregamento EN ISO 105-X12	4
Test della sigaretta DIN EN 1021-1	superato
Sostanze coloranti azoiche	
Arilammine ai sensi della normativa vigente EN 14362-1 & 3	non rilevabile
Coloranti a dispersione allergenici ai sensi dell' Art. DIN 54231	non rilevabile

Ulteriori risultati di prove e test possono essere richiesti a COTTA Collection AG.

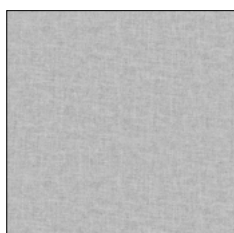
- I tessuti PET FRIENDLY sono più rispettosi degli animali domestici e allo stesso tempo più resistenti rispetto agli altri tessuti da collezione
- Facile rimozione dei peli
- Resistente agli strappi
- Sono stati eseguiti i seguenti test:
 - > Test di strappo (BS8479-2008)
 - > Test Martindale secondo DIN EN 12947-2 (circa 100.000 cicli di abrasione)



ANTHAZIT G533



GREY G534



SILVER G535



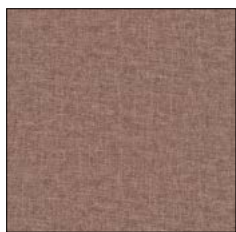
SAHARA G536



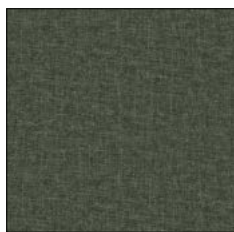
TAUPE G537



SCHOKO G538



ROSE G539



FOREST G540



PET FRIENDLY

Nota importante:

Nonostante questa qualità, il materiale non può resistere a tutte le sollecitazioni di un animale domestico. La forte perdita di peli, gli artigli, i segni di graffi e morsi e i "piccoli incidenti" possono danneggiare il tessuto o i mobili imbottiti. Non lasciate il vostro animale domestico incustodito sui vostri mobili imbottiti. Non accettiamo alcuna garanzia.

Si prega di notare che i colori mostrati possono differire dall'originale.

COTTA Collection AG • Industriestrasse 4 • 9487 Bendorf • Principato del Liechtenstein • Tel.: +423 377 32 90 • Fax: +423 377 32 91 • E-Mail: info@cotta.li