

## ARTIKEL

## 1S NAPOLI

Möbelstoffkategorie	CHENILLE
Material	100 % POLYESTER (PES)
Pflegekennzeichnung	

COTTA  
GROUP

## QUALITÄTSMERKMALE

Die Qualitätsanforderungen der DIN EN 14 465:2006 sind erfüllt.



Scheuerbeständigkeit EN ISO 12947-1 & 2	>100 000 Touren
Pillbildung EN ISO 12945-2 - 2000 T.	4-5
Lichtechtheit EN ISO 105-B02 - Verf.2	5
Reibechtheit EN ISO 105-X12	4-5
Zigarettentest DIN EN 1021-1	bestanden
MAK-Amine, Azofarbstoffe EN 14362-1 & 3	nicht nachweisbar
Allergisierende & kanzerogene Dispersionsfarbstoffe DIN 54231	nicht nachweisbar

Weitere Testergebnisse können bei der COTTA Collection AG angefragt werden.

## BEZUGSEIGENSCHAFTEN

Helle Farben weisen Verschmutzungen und Jeansabrieb schneller und deutlicher auf als dunkle Farben. Bei hellen Farben kann es in der Kombination mit dunklen oder intensiven Farbtönen zu einer Farbmigration/Farbwanderung kommen. Dunkle und intensive Farben neigen zu Farbabrieb. Pilling ist nicht vermeidbar und kann auch durch Anhaften von Fremdfasern entstehen. Materialbedingt kann eine leichte Streifenwirkung auftreten. Geringfügige Farb- und Strukturabweichungen zwischen den Produktionschargen sind unvermeidbar und können auftreten. Ein gewisses Maß an Ausbleichen der Farben aufgrund von Lichteinfall oder Abrieb durch Beanspruchung liegt in der Natur eines Gewebes. Jedes Velourgewebe wird im Gebrauch abflachen, daher sind Florlagenveränderungen/Sitzspiegel unvermeidbar. Changieren/Farbwechsel je nach Lichteinfall liegt in der Natur eines Velours. Velourgewebe neigen zur Kratz- und Druckempfindlichkeit, daher kann Florverlust entstehen. Achtung: Farblich abgesetzte Naht nur für zugelassene Modelle.



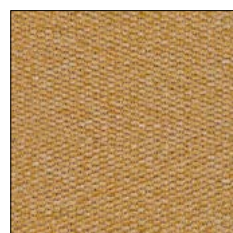
EIFFEL TOWER D262



SILVER LINING D263



CORNSTALK D264



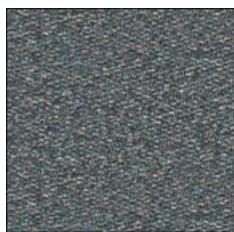
GOLDEN ORANGE D265



BURNT OLIVE D266



BEETLE D267



NIGHTSHADOW D268

STANDARD 100 ZH015 181991  
TESTEX

www.oeko-tex.com