

Categoria di materiale del mobile	TESSUTO CINIGLIA
Materiale	100 % POLIESTERE (PES)
Etichettatura di manutenzione	

## CARATTERISTICHE DI QUALITÀ

I requisiti di qualità della norma DIN EN 14 465:2006 sono soddisfatti.



Resistenza all' abrasione EN ISO 12947-1 & 2	>100.000 giri
Formazione di pilling EN ISO 12945-2 - 2000 giri	4-5
Solidità alla luce EN ISO 105-B02 - stato 2	5
Solidità del colore allo sfregamento EN ISO 105-X12	4-5
Test della sigaretta DIN EN 1021-1	superato
Sostanze coloranti azoiche	
Arilammine ai sensi della normativa vigente EN 14362-1 & 3	non rilevabile
Coloranti a dispersione allergenici ai sensi dell' Art. DIN 54231	non rilevabile

Ulteriori risultati di prove e test possono essere richiesti a COTTA Collection AG.

## CARATTERISTICHE DEL RIVESTIMENTO

I colori chiari mostrano lo sporco e l'abrasione del denim più velocemente e più chiaramente dei colori scuri. Con i colori chiari, la migrazione del colore può avvenire in combinazione con colori scuri o intensi. I colori scuri e intensi tendono a sfregare. Il pilling è inevitabile e può essere causato anche dall'adesione di fibre estranee. Può verificarsi un leggero effetto a strisce dovuto al materiale. È inevitabile che si verifichino lievi variazioni di colore e consistenza tra i lotti di produzione. Una certa quantità di sbiadimento del colore dovuto all'esposizione alla luce o all'abrasione causata dall'usura è insita nella natura di un tessuto. Ogni tessuto vellutato si appiattisce con l'uso, quindi è inevitabile che si verifichino cambiamenti dello strato di pelo/riflessi della seduta. I colori che cambiano a seconda dell'incidenza della luce sono insiti nella natura del velluto. I tessuti in velluto tendono a essere sensibili ai graffi e alla pressione, con conseguente perdita di pelo.

Attenzione: cucitura a contrasto solo per i modelli omologati.



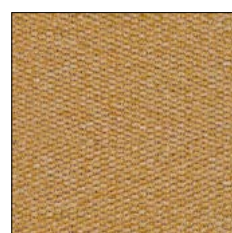
EIFFEL TOWER D262



SILVER LINING D263



CORNSTALK D264



GOLDEN ORANGE D265



BURNT OLIVE D266



BEETLE D267



NIGHTSHADOW D268



STANDARD 100 ZH015 181991  
TESTEX

[www.oeko-tex.com](http://www.oeko-tex.com)

Si prega di notare che i colori mostrati possono differire dall'originale.

COTTA Collection AG • Industriestrasse 4 • 9487 Bendern • Principato del Liechtenstein • Tel.: +423 377 32 90 • Fax: +423 377 32 91 • E-Mail: [info@cotta.li](mailto:info@cotta.li)