

ARTICLE

1S SPARTA

Catégorie de tissu d'ameublement	MICROFIBRE IMPRIMÉE
Matière	100 % POLYESTER (PES)
Consignes d'entretien	

COTTA
GROUP

CARACTERISTIQUES DE QUALITE

Les exigences de qualité selon la norme DIN EN 14 465:2006 sont satisfaites.



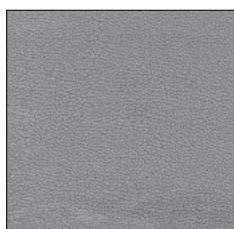
Résistance à la friction DIN EN ISO 12947-1 & 2	40 000 tours
Boulochage EN ISO 12945-2 - 2000 tours	4-5
Résistance à la lumière EN ISO 105-B02 - Proc. 2	4-5
Résistance au frottement EN ISO 105-X12	5/4-5
Test de cigarettes DIN EN 1021-1	Réussi
Colorant Azo	
Arylamine selon la législation en vigueur EN 14362-1 & 3	Aucune trace
Colorants à dispersions allergisants selon DIN 54231	Aucune trace

D'autres résultats d'essai sont disponibles auprès de la société COTTA Collection AG.

PROPRIETES DU REVETEMENT

Selon ses caractéristiques typiques et à l'usage, le tissu plat a tendance à pelucher légèrement, et peut parfois même boulocher. De plus, des fibres externes peuvent s'accumuler dans la matière. Les bouloches qui se forment alors peuvent être éliminées avec un déboulocheur. Cette caractéristique des fibres ne justifie pas une réclamation.

La décoloration externe par des coussins et/ou des tissus vestimentaires ne constitue pas un défaut de la matière de revêtement. Les variations de couleur et de structure sont typiques des produits et ne justifient pas une réclamation.



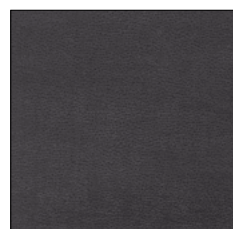
SILVER C260



MUD C261



CHOCOLATE C263



ANTHRACITE C265



STANDARD 100 ZH015 181991
TESTEX

www.oeko-tex.com